

Welke taken kan de griffie voor de raad uitvoeren?

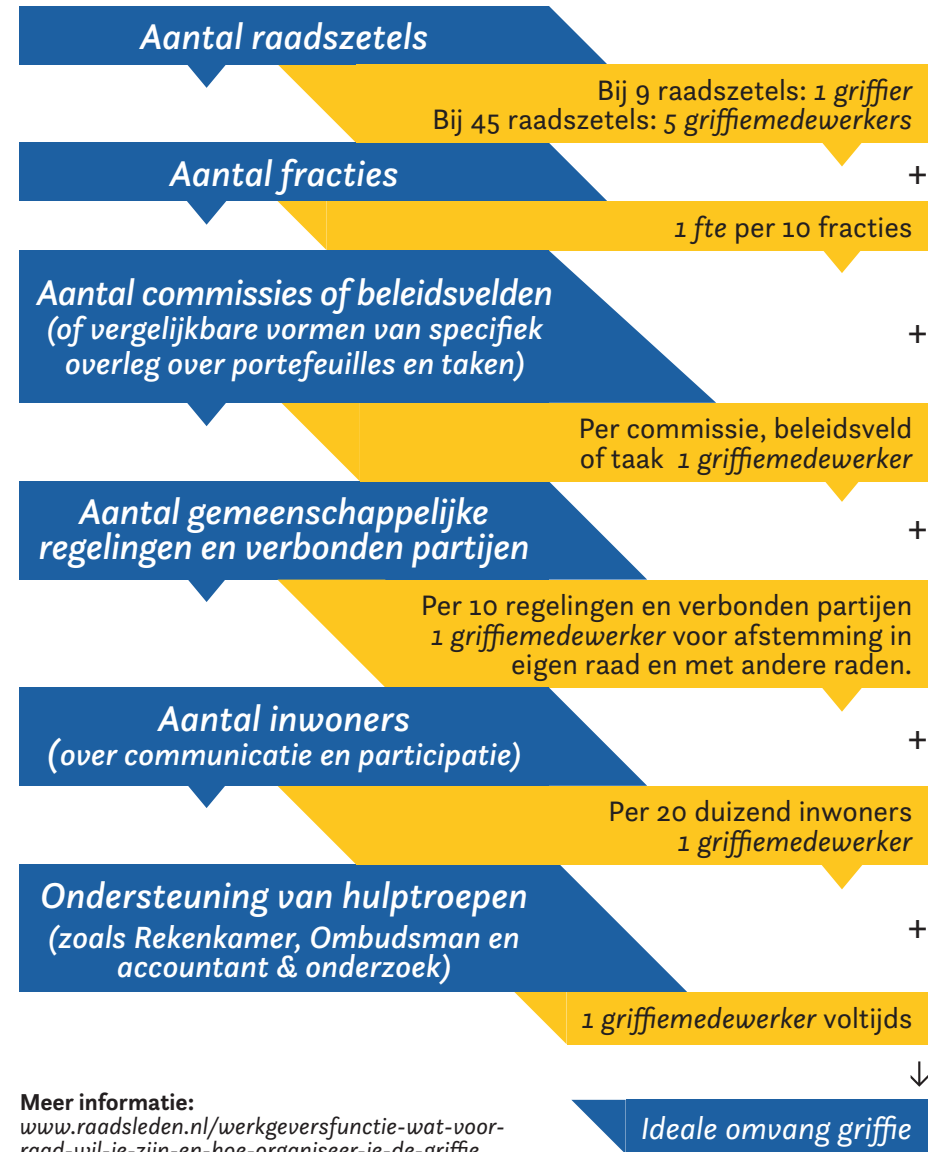


Elke raad heeft een raadsgriffier. Om de ondersteuning van de gemeenteraad te versterken, kunnen voor allerlei taken extra medewerkers worden aangesteld:



Hoe kom ik tot de ideale omvang van de griffie?

Factoren die van invloed zijn op de omvang van de griffie en waarmee de raad dus kan komen tot een ideale omvang van de griffie:



Meer informatie:
www.raadsleden.nl/werkgeversfunctie-wat-voor-raad-wil-je-zijn-en-hoe-organiseer-je-de-griffie