

Betrouwbare overheid

Een transitie binnen en buiten







Tilburg in Cijfers



- 227.707 inwoners
- 105.264 woningen
- 126.600 banen
- 1 stad 3 dorpen
- Begroting ongeveer 1 miljard
- Opkomst gemeenteraadsverkiezingen 40,1 %

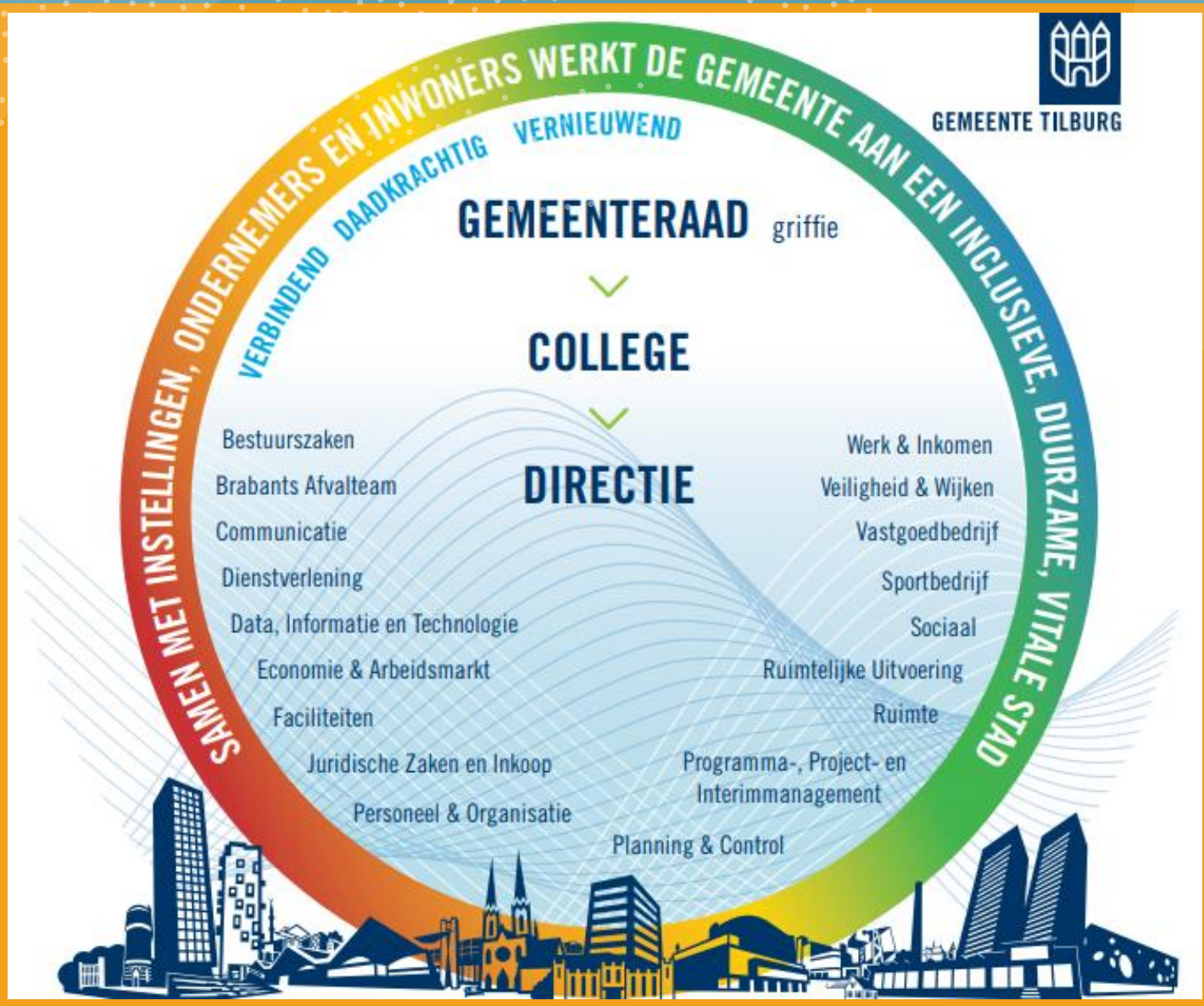


Financiële positie

	Jaarrekening 2022	Begroting 2023	Prognose 2026
Solvabiliteit	64%	51%	44%
Netto schuldquote	26%	54%	79%
Grondexploitatie	3%	4%	3%
Belastingcapaciteit	69%	72%	74%

Organisatie Tilburg

- Netwerkorganisatie met conerndirectie
- 18 afdelingen
- Circa 2300 fte





Akkoord Tilburg

“We werken aan een betrouwbare overheid. Dat doen we door dicht bij de inwoners, partners en ondernemers te staan. Door hen dezelfde informatiepositie te geven als onze gemeentelijke organisatie en hen op een passend participatieniveau te betrekken. Door dienstverlening te leveren zonder dat menselijk contact verloren gaat. We zien een grote verantwoordelijkheid voor het gemeentebestuur om de relatie tussen inwoners, ondernemers, organisaties en overheid te verbeteren”.

“We streven een open, transparant en betrokken bestuur en organisatie na dat zich naar buiten richt en open staat voor maatschappelijk initiatief uit buurten en wijken. We zijn bereikbaar, benaderbaar, betrouwbaar, herkenbaar en toegankelijk”.

“We werken wijkgericht waar het kan, stedelijk waar het moet”

Meer voor elkaar

Akkoord gemeente Tilburg 2022-2025

Wat is het

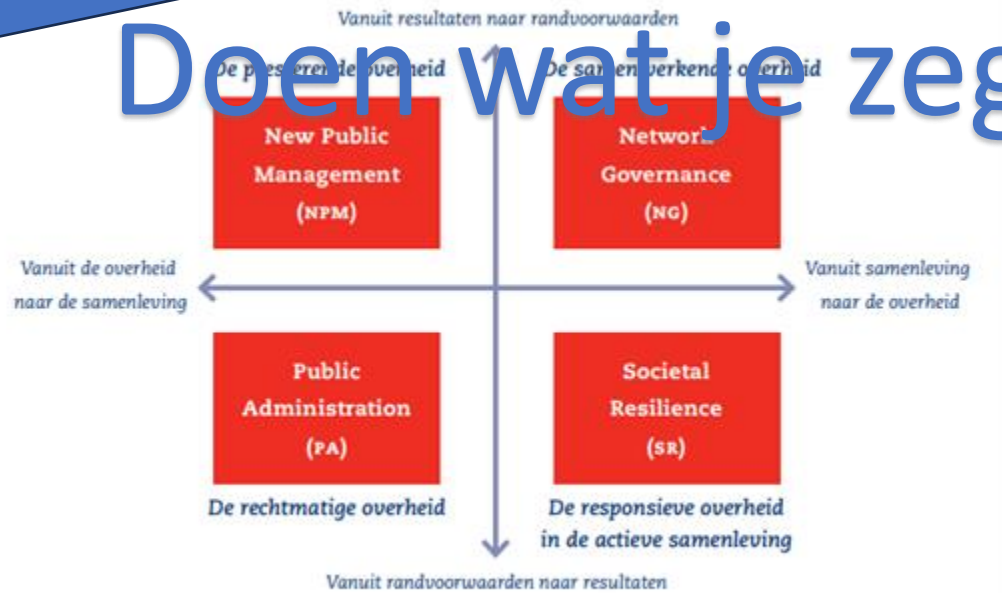
ROB
Gezag herwinnen

NSOB
Vormen van
overheidssturing

Ministerie Bzk
Code goed openbaar
bestuur

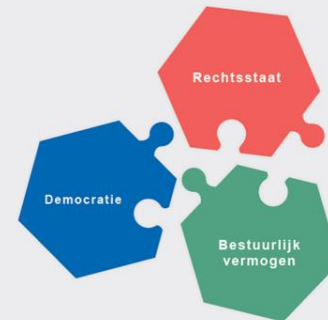
ROB
Wegingskader goed
bestuur

Doen wat je zegt, Zeg wat je doet



Figuur 2 Vier vormen van overheidssturing (zie: Van der Steen et al, 2014).

Wegingskader van goed bestuur



ROB
RAAD VOOR HET OPENBAAR BESTUUR

Publieke waarde	Vraag
Rechtvaardigheid	1. Draagt het handelen van de overheid bij aan een rechtvaardige samenleving?
Legaliteitsbeginsel	2. Is het handelen van de overheid gebaseerd op de wet? Is er een voldoende duidelijke grondslag in de wet die de overheid bevoegd maakt?
Beginnelen van behoorlijk bestuur <ul style="list-style-type: none"> • Everredigheidsbeginsel • Gelijheidsbeginsel • Motiveringsbeginsel • Rechtszekerheidsbeginsel 	3. Zijn de gevolgen van het overheidshandelen evenredig in verhouding tot de met het opzetten te dienen doelen? 4. Behandelt de overheid gelijke gevallen op gelijke wijze? 5. Kloppen de feiten waarop een overheidsbesluit is gebaseerd? Is deze motivering logisch en begrijpelijk? 6. Past de overheid de regels juist en consequent toe? Weet de burger door het overheidshandelen waar hij aan toe is? 7. Oefent de overheid haar bevoegdheden niet voor een ander doel dan waarvoor zij zijn toegekend? 8. Handelt de overheid consistent en niet willekeurig? 9. Vervult de overheid of een overheidsorgaan haar taak zonder vooringenomenheid of partijdigheid? 10. Heeft de overheid haar besluit zorgvuldig voorbereid, met zorgvuldig onderzoek naar feiten en belangen, goed gevolgde procedures en deugdelijke besluitvorming? 11. Behandelt een bestuursorgaan enkel de belangen waarvoor de betrokken wet of regeling grondslag biedt?
<ul style="list-style-type: none"> • Verbot van misbruik van bevoegdheid • Verbot van willekeur • Fair play-beginsel • Zorgvuldigheidsbeginsel • Specialiteitsbeginsel 	12. Respecteert het handelen van de overheid de mensenrechten?
Internationale verdragen	13. Is het handelen van de overheid in overeenstemming met internationale verdragen?
Veiligheid	14. Draagt het handelen van de overheid bij aan een veilige samenleving?

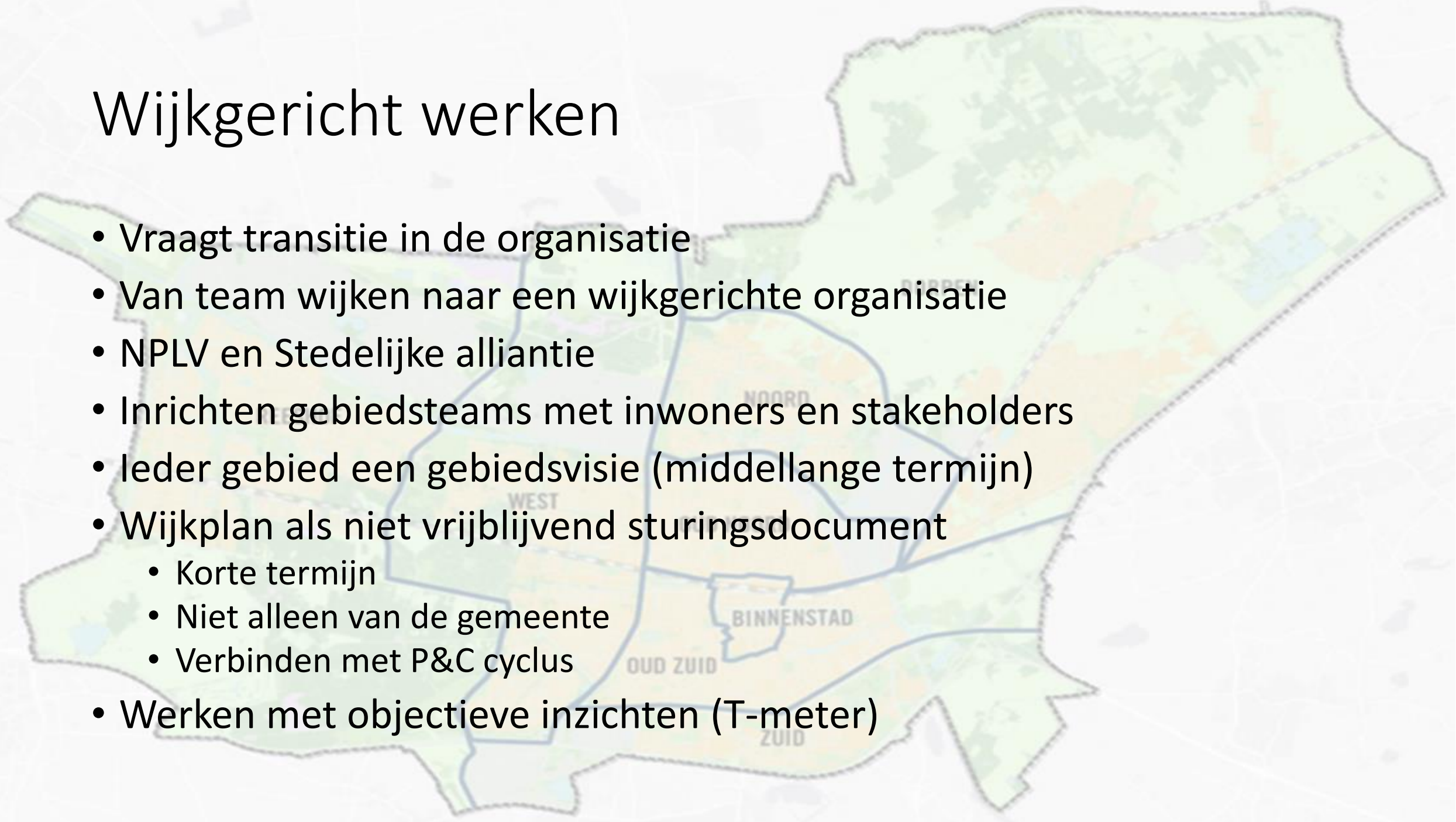
Buiten

- 3 lijnen
 - Wijkgericht werken
 - Inwonersparticipatie
 - Versterken lokale democratie



Wijkgericht werken

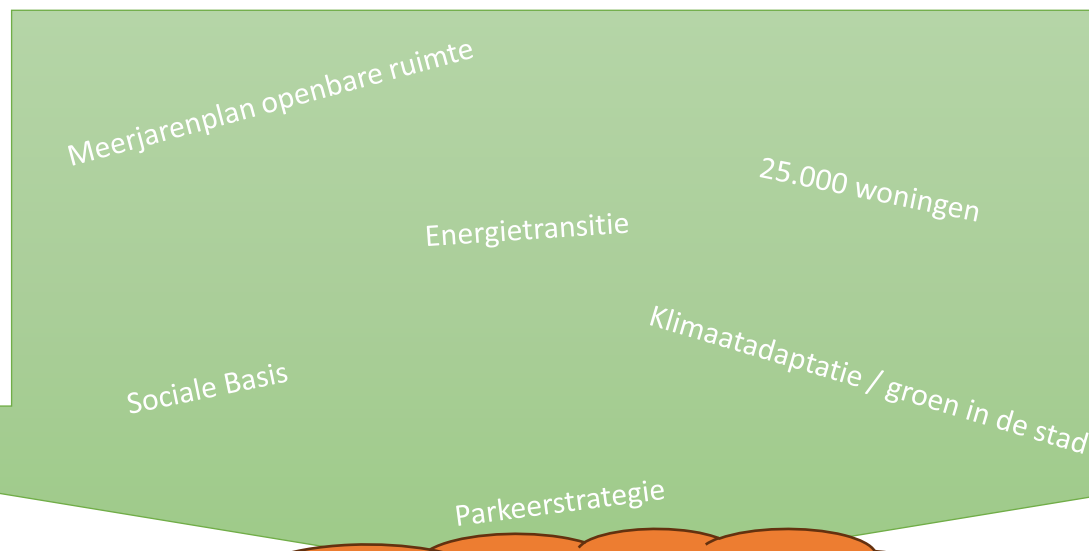
- Vraagt transitie in de organisatie
- Van team wijken naar een wijkgerichte organisatie
- NPLV en Stedelijke alliantie
- Inrichten gebiedsteams met inwoners en stakeholders
- Ieder gebied een gebiedsvisie (middellange termijn)
- Wijkplan als niet vrijblijvend sturingsdocument
 - Korte termijn
 - Niet alleen van de gemeente
 - Verbinden met P&C cyclus
- Werken met objectieve inzichten (T-meter)



Wijkagenda

- Opgaven en acties
- Helder wie eigenaar is
- Verbinden aan P&C cyclus

Stedelijk Beleid



Synthese

Kansen

Initiatieven

Zorgen

Wensen

Beelden uit de wijk



Wijkagenda en de P&C cyclus

Een jaarlijkse stapeling van nieuw beleid op basis van de wijkagenda is niet vol te houden.

Gebiedscyclus verbinden met P&C cyclus

Nee kan ook antwoord zijn

Vooral zaak om zo veel als mogelijk op te lossen via programmeren en prioriteren

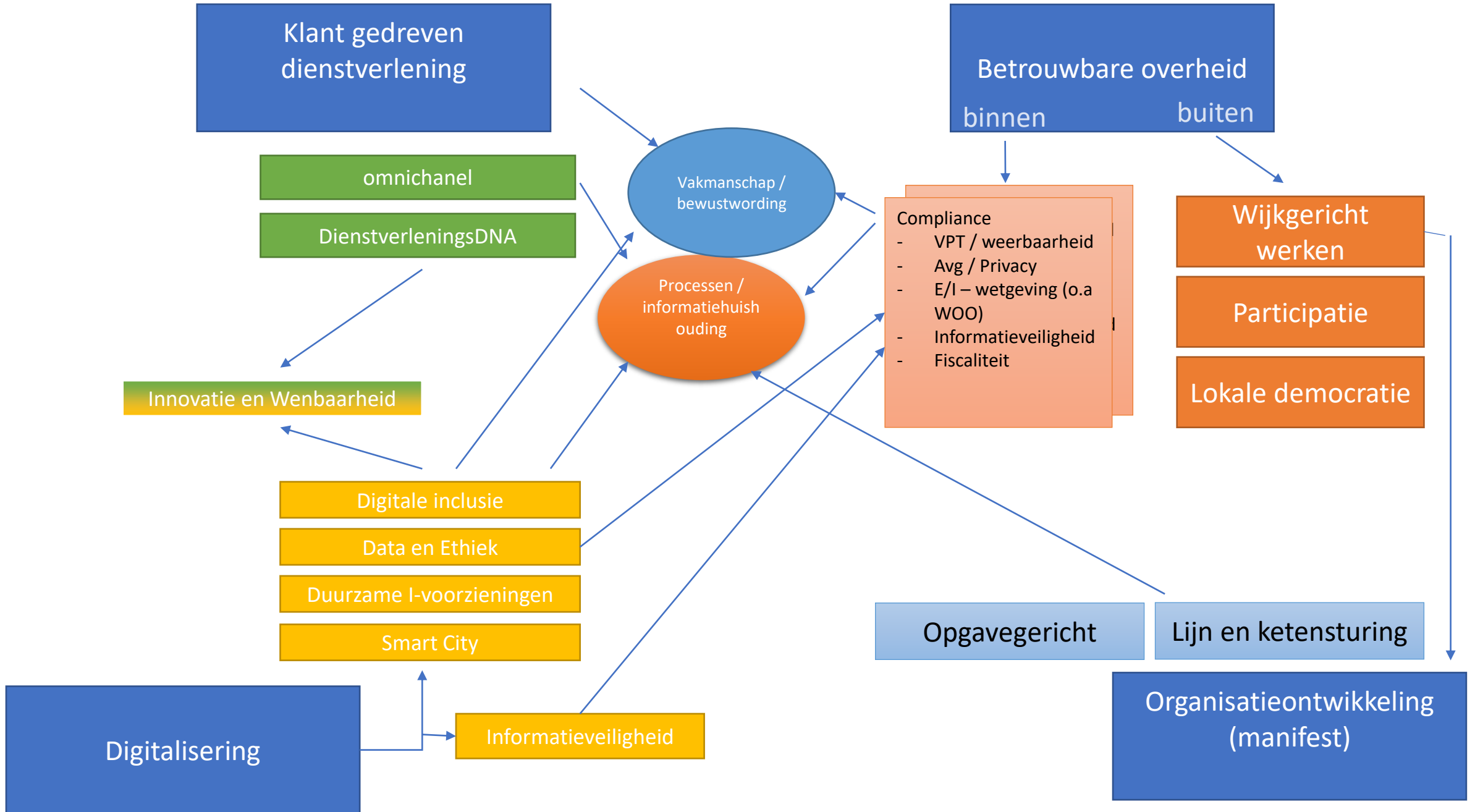
Alleen als dat niet lukt betrekken in de integrale afweging

In begroting 2024 eerste oefening

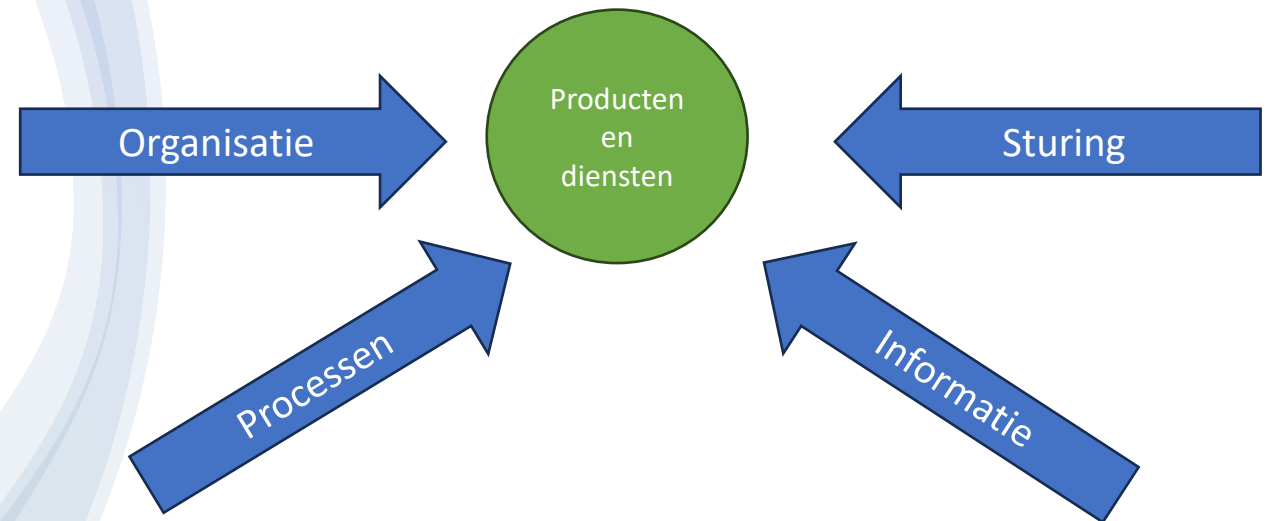
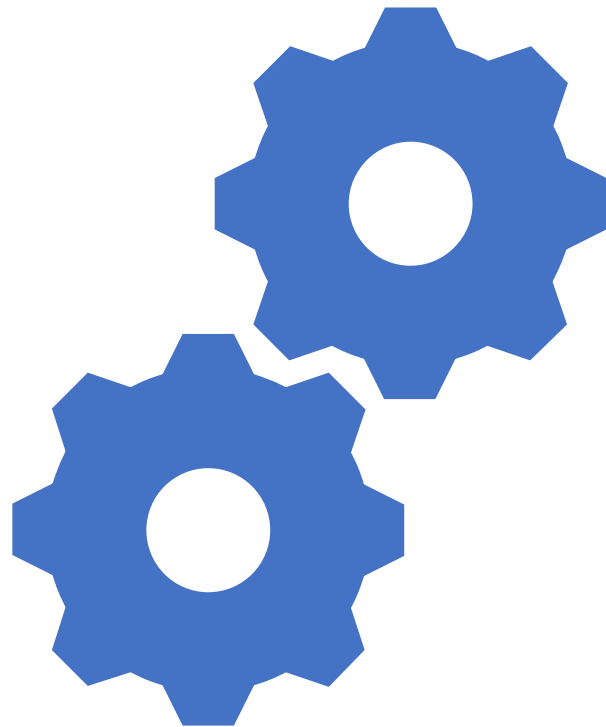



Binnen

Een betrouwbare overheid buiten vraagt een voorspelbare overheid binnen



Processen en informatiehuishouding



A dimly lit office environment with several people working at desks. The scene is dark, with light coming from the ceiling and windows. The desks are equipped with computers and office chairs. The overall atmosphere is professional and focused.

Vakmanschap

We vragen veel van onze medewerkers. Ze moeten zich bewust zijn van de positie waarin ze werken. Vanuit verschillende ontwikkelingen (informatieveiligheid, privacy, integriteit, woo, ...) is het creëren van bewustzijn een belangrijke stap. Het is alleen veel en de vraag is hoe je dit effectief doet.

Discussie

- Om buiten in nabijheid te kunnen werken moet je binnen goed georganiseerd zijn
 - Is betrouwbare overheid ook een thema in uw gemeente?
 - Op welke manier wordt hier over gedacht en hoe organiseert u het?
 - Hoe maakt u de verbinding tussen wijken en stedelijke afweging op inhoud en geld? (cyclus)
 - Herkent u zich in de bedrijfsvoering thema's?
 - ...

