



Zorgen om een mede- ›inwoner: waar kun je melden?

Congres 'Voorbij de verwarring'

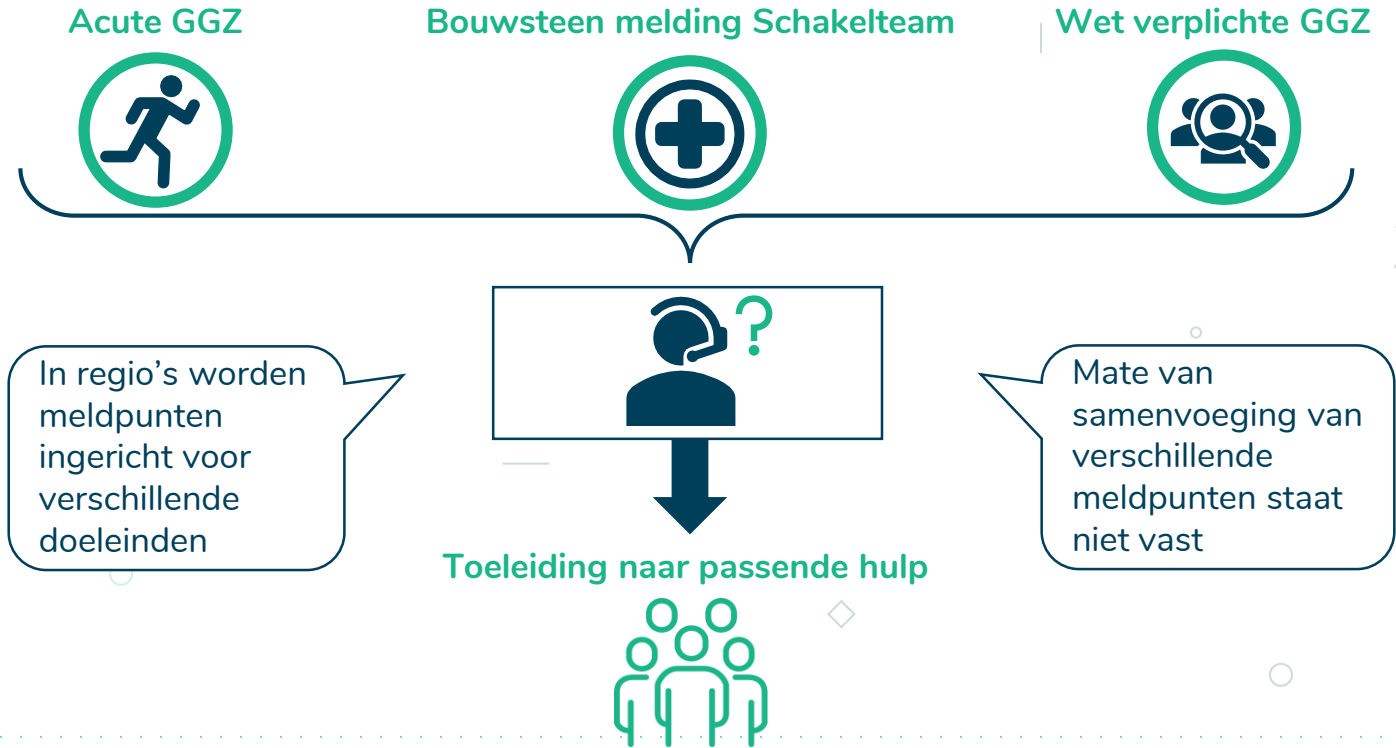
9 december 2019, Geraline Boonzaaijer en Boris Peltenburg

Welkom bij deze workshop!



Doel is om elkaar te inspireren over manieren waarop meldpunten bestemd voor verschillende doeleinden samengevoegd kunnen worden

In regio's worden meldpunten ingericht voor verschillende doeleinden. Mate van samenvoeging verschilt tussen regio's



Verskillende typen meldpunten richten zich deels op vergelijkbare doelgroepen, verantwoordelijke partij is ggz-crisisdienst of gemeente

Acute ggz



Doelgroep

Personen met verward gedrag met (mogelijk) 'acute' hulpbehoefte (hulp nodig binnen 24 uur); acute ggz is alleen bereikbaar voor bepaalde partners

Verantwoordelijke partij

Ggz-crisisdiensten, financiering door zorgverzekeraars

Bouwsteen melding Schakelteam



Personen met verward gedrag met niet-acute hulpbehoefte (hulp nodig, maar niet binnen 24 uur); ook bereikbaar voor burgers

Gemeenten, soms belegd bij GGD

Wet verplichte ggz



Personen over wie zorgen zijn met vermoeden van psychische stoornis en noodzaak tot verplichte zorg; ook bereikbaar voor burgers

Gemeenten, soms belegd bij GGD

Er zijn meerdere manieren om meldpunten samen te voegen, we lichten een aantal voorbeelden per manier uit

Acute ggz



Bouwsteen melding Schakelteam



Wet verplichte ggz



Eén gezamenlijk meldpunt



Eén meldpunt voor bouwsteen melding en Wvvggz



Eén meldpunt voor acute ggz en bouwsteen melding

