



Realisatie

VNG handreiking effectrapportage bij nieuwe bedrijvigheid

Inzicht in de huisvestingsbehoefte
van arbeidsmigranten



Aanleiding

- Aanbeveling Roemer

Bij besluitvorming over nieuwe bedrijvigheid zouden gemeenten en provincies de huisvestingsvraag als gevolg van de inzet van arbeidsmigranten onderdeel moeten maken van het vestigingsbeleid. Daardoor worden potentiële knelpunten met betrekking tot de huisvesting van arbeidsmigranten eerder onderkend. Deze verplichting zou moeten worden vastgelegd in de provinciale RO-verordening.

- Kortom:

Er moet een instrument komen dat vroegtijdig in beeld brengt welke effecten economisch strategische keuzes hebben op de komst bedrijven die met arbeidsmigranten werken en hoeveel extra huisvesting voor deze groep vervolgens nodig is, bovenop de bestaande tekorten.



Noodzaak effectrapportage

- Er verblijven tussen de 600.000 en 825.000 arbeidsmigranten in Nederland
- De vraag naar kwalitatief passende huisvesting is groot
- Inzet arbeidsmigranten van belang in verschillende sectoren

‘Arbeidsmigranten uit Midden- en Oost-Europa hebben een substantiële waarde voor de Nederlandse economie in het algemeen en die van enkele regio’s in het bijzonder. Ze zorgen primair voor additionele werkgelegenheid, productie en inkomen in de regio waar ze worden ingezet. Zonder deze arbeidsmigranten verwachten werkgevers dat ze hun productieproces moeten aanpassen, inperken of verplaatsen.’

- Tegelijkertijd worden krachten van ondernemers nog vaak onderbenut (WRR, 2023)

Welzijn arbeidsmigrant centraal: werken met wonen *verbonden*



Proces

- Verkenning: januari – augustus 2023
- Pilot: november 2023 – april 2024
 - Barneveld, Hollands Kroon, Horst aan de Maas, Meierijstad en Zuidplas
 - Kwalitatief onderzoek
 - Bij welke bestaande processen kan worden aangesloten?
 - Plek binnen regionale en interbestuurlijke samenwerking
- Samenwerking met brancheorganisaties
- Pilot Rotterdam in het werkatelier: het instrument inbedden in de omgevingswet?

Doelen

1. Het stelt gemeenten in staat om de huisvestingsbehoefte van arbeidsmigranten op een constructieve manier te bespreken met bedrijven.
2. Het stelt gemeenten in staat de huisvestingsbehoefte als gevolg van de inzet van arbeidsmigranten bij nieuwe bedrijvigheid inzichtelijk te maken.
3. Het geeft een overzicht van de mogelijkheden die het huidige gemeentelijk (juridisch) instrumentarium biedt.
4. Het stelt gemeenten in staat deze inzichten te laten meewegen in de besluitvorming en beleidskeuzes.

Uitgangspunten effectrapportage

- Relatie bedrijfsvestiging en woonbehoefte
- Opgewerkt uit de praktijk van gemeenten
- Gemeenten moeten zelf aan de slag om tot een effectrapportage te komen
- Publiek-private samenwerking
- Niet verplicht (politieke discussie buiten scope effectrapportage)

Onderdelen effectrapportage

Gespreksleidraad

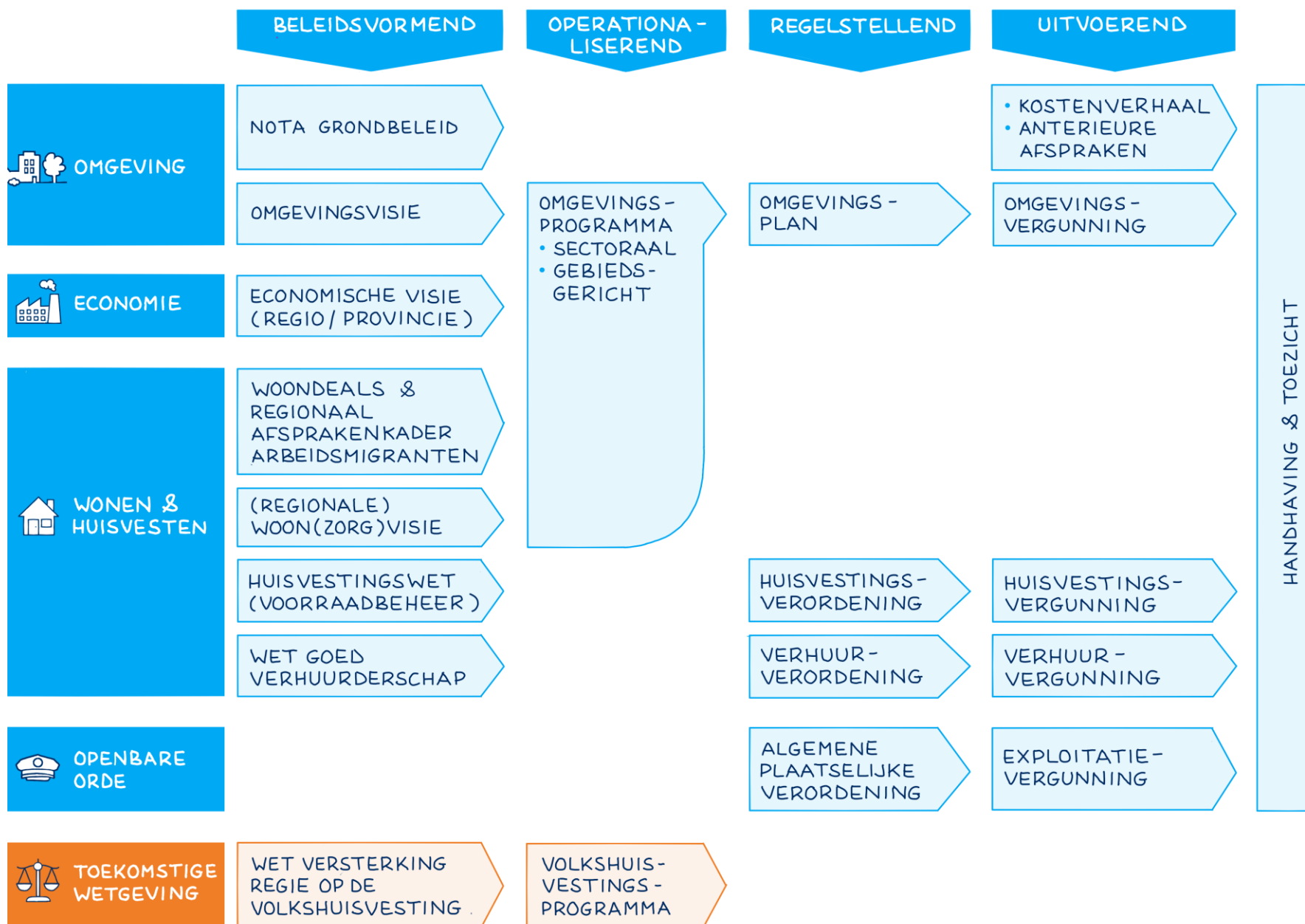
- Inzet bij gronduitgifte en processen *voorafgaande* aan vergunningsverleningstraject (intaketafel en omgevingstafel)
 - Inzet op inhoudelijk en constructief tussen gemeente en bedrijf gesprek over inzet arbeidsmigranten en noodzaak realisatie extra huisvesting. **Kaarten eerlijk op tafel.**
 - Uitgangspunt: **gezamenlijke verantwoordelijkheid** van eindgebruiker en gemeente.

Lijst met referentieobjecten

- Lijst moet een gemeenten beeld geven, geen data(set)
- **Kengetallen** verhouding hectare – inzet aantal arbeidsmigranten
- Focus op vier sectoren: land- en tuinbouw, logistiek, voedselverwerkingsindustrie, metaalindustrie

Instrumentenkoffer met sturingsinstrumenten op huisvesting en economie

- Om overzicht te bieden en samenhang tussen verschillende beleidsdomeinen te laten zien



Doelen

1. Het stelt gemeenten in staat om de huisvestingsbehoefte van arbeidsmigranten op een constructieve manier te bespreken met bedrijven.
2. Het stelt gemeenten in staat de huisvestingsbehoefte als gevolg van de inzet van arbeidsmigranten bij nieuwe bedrijvigheid inzichtelijk te maken.
3. Het geeft een overzicht van de mogelijkheden die het huidige gemeentelijk (juridisch) instrumentarium biedt.
4. Het stelt gemeenten in staat deze inzichten te laten meewegen in de besluitvorming en beleidskeuzes.

Aan de slag: Waar begin je?



BEWUSTWORDING & GEZAMENLIJKE VERANTWOORDELIJKHEID



AFSTEMMING & BESTUURLIJK COMMITMENT



WERKEN MET DE GESPREKSLEIDRAAD & REFERENTIEOBJECTEN



INZICHT IN INSTRUMENTENKOFFER



BEPALEN INZET BELEIDS - EN JURIDISCHE INSTRUMENTEN



REGIONALE AFSTEMMING

GEMEENTE - SAMEN AAN DE SLAG MET DE EFFECTRAPPORTAGE

DOEL



BIJ BELEIDS- & BESLUITVORMING OVER BEDRIJFVIGHEID



MOETEN GEMEENTEN IN BEELD BRENGEN



GEVOLGEN VOOR DE HUISVESTINGSBEHOEFTE VAN ARBEIDSMIGRANTEN

WAT MOETEN WE DOEN ?



INTEGRAAL SAMENWERKEN VANUIT GEDEELD INZICHT



MEERDERE AFDELINGEN



BELEID ÉN UITVOERING



BESTUUR ÉN AMBTENAREN



GEMEENTE ÉN REGIO (EN PROVINCIE)

WAT IS NODIG ?



EIGENAAR ZORGT VOOR

- REGIE
- SAMENBRENGEN
- ONDERSTEUNEN



DURF

- DENKEN IN MOGELIJKHEDEN
- ENTHOUSIASME
- SAMENWERKEN MET BEDRIJFSLEVEN

STAP VOOR STAP AAN DE SLAG



TAAKVERDELING & PLANNING

- WIE DOET WAT WANNEER ?
- VAN BELEID TOT UITVOERING



INSTRUMENTENKOFFER

WAT KUN JE ?



SAMENWERKING

HOE INFORMEER & BETREK JE ELKAAR ?



SAMENHANGENDE AANPAK

DOORWERKING & DOORONTWIKKELING

Vervolg van de effectrapportage

Doel: Kennisdeling

- Artikelen i.s.m. brancheorganisaties
- Informatie op congressen

Doel: Verdieping en verbreding van de effectrapportage

- Verdieping: blijven toetsen van de instrumentenkoffer en hierbij aansluiten
- Verbreden: Op welke onderdelen is de ER nog meer nodig? Eerste invulling is verbreding op registratie, handhaving en zorg/informatievoorziening.



Vragen?

Stel uw vragen via de mail

Contact:

arbeidsmigranten@vng.nl