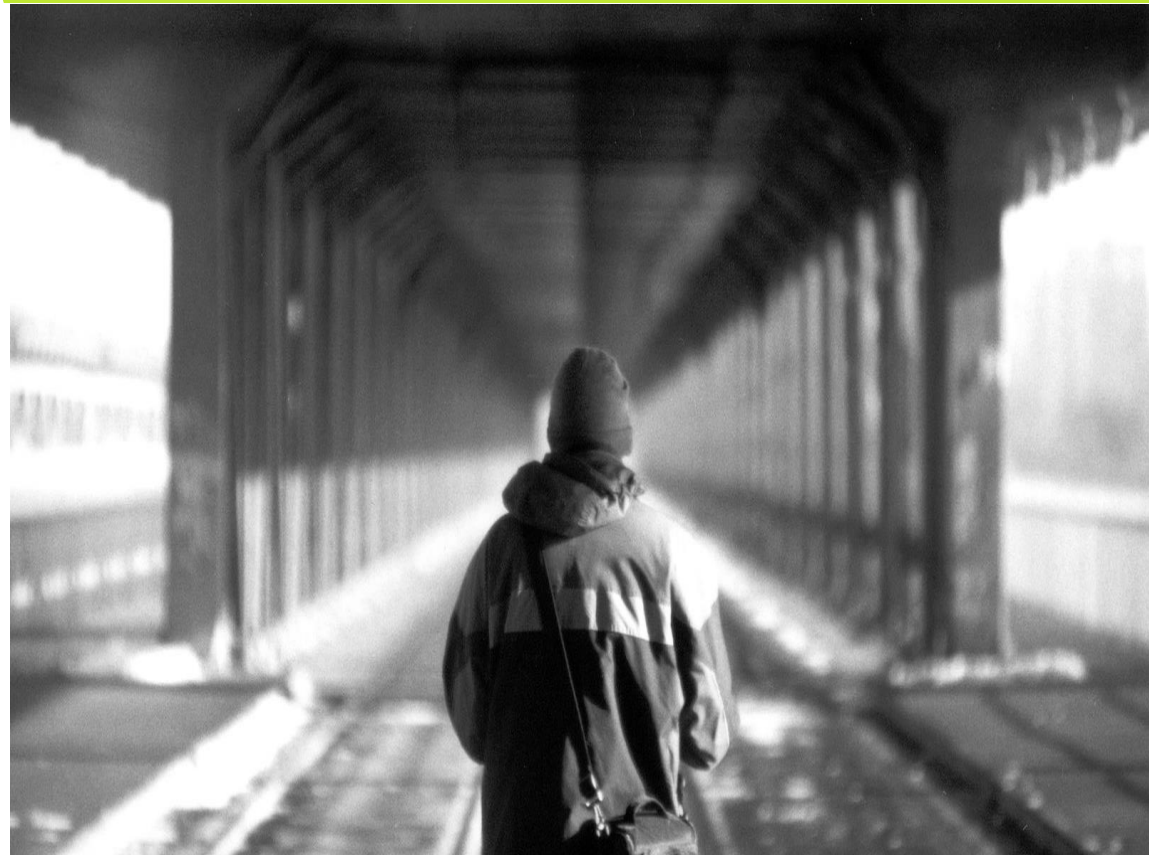
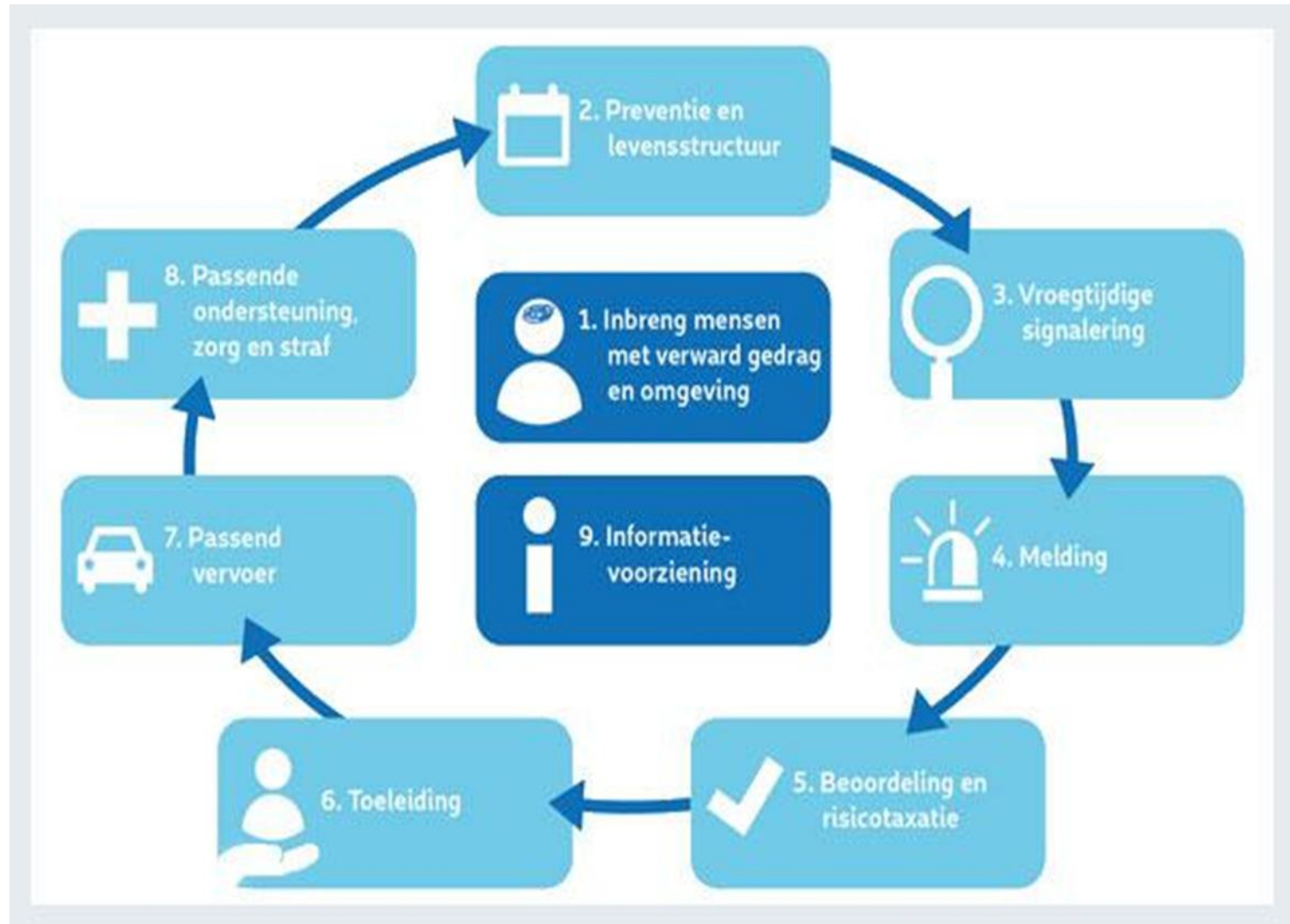


**Marja Comajta en Marijke Schrier  
GGD Hollands Noorden**



**Lessons learnt 'De Verbinding'**  
Sluitende aanpak PmVG Kop van Noord-Holland





## ***Personen verward gedrag***

Personen die de grip op hun leven (dreigen te) verliezen waardoor het risico aanwezig is dat zij zichzelf of anderen schade berokkenen.

## ***Preventie (breder doelgroep)***

Psychisch kwetsbare mensen in de wijk die door een veelheid aan oorzaken (en onvoldoende steun uit de omgeving) mogelijk verward gedrag kunnen gaan vertonen.

# Naar de voorkant: wat is nodig?



# De verbinding 2

## Projecten en acties

Pilot Schakel-GGD'er  
(onderdeel V&A)

Pilot 7 x 24 uren  
bereikbaarheid  
Vangnet en advies

-Naar de voorkant  
- Buurtcirkels  
- Versterking netwerk  
-Afspraken over  
kennis delen/privacy

Pilot crisiskaart en  
outreachinge hulp  
bij herstel door  
ervaringsdeskundige  
n

Borgen inzet  
ervaringsdeskundige  
n in beleidsmatige en  
bestuurlijke  
processen

Voorlichting in de  
wijk  
ervaringsdeskundige  
n

Uitrol MHFA door  
GGZ en GGD (en RCO  
de Hoofdzaak)

Project  
Maatwerk aanpak  
complexe casuïstiek  
in KvNH

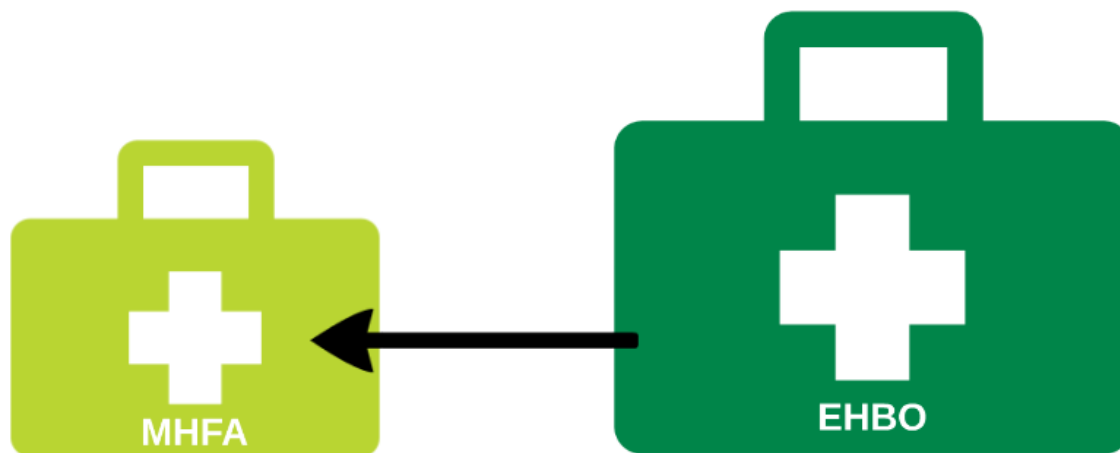
Onderzoek Tussen  
Wal en Schip naar  
hiaten in  
opvang/begeleiding/  
ondersteuning en  
wonen

-Pilot activering Texel  
-Afspraken  
dagstructuur zinvolle  
arbeid, dagbesteding

Conferentie 'Naar de  
voorkant'

## 12 UUR CURSUS

- Je gaat **WEL** herkennen en ondersteunen
- Je bent **GEEN** amateur psycholoog
- **GEEN** opleiding psychiatrie
- **NIET** behandelen of diagnosticeren

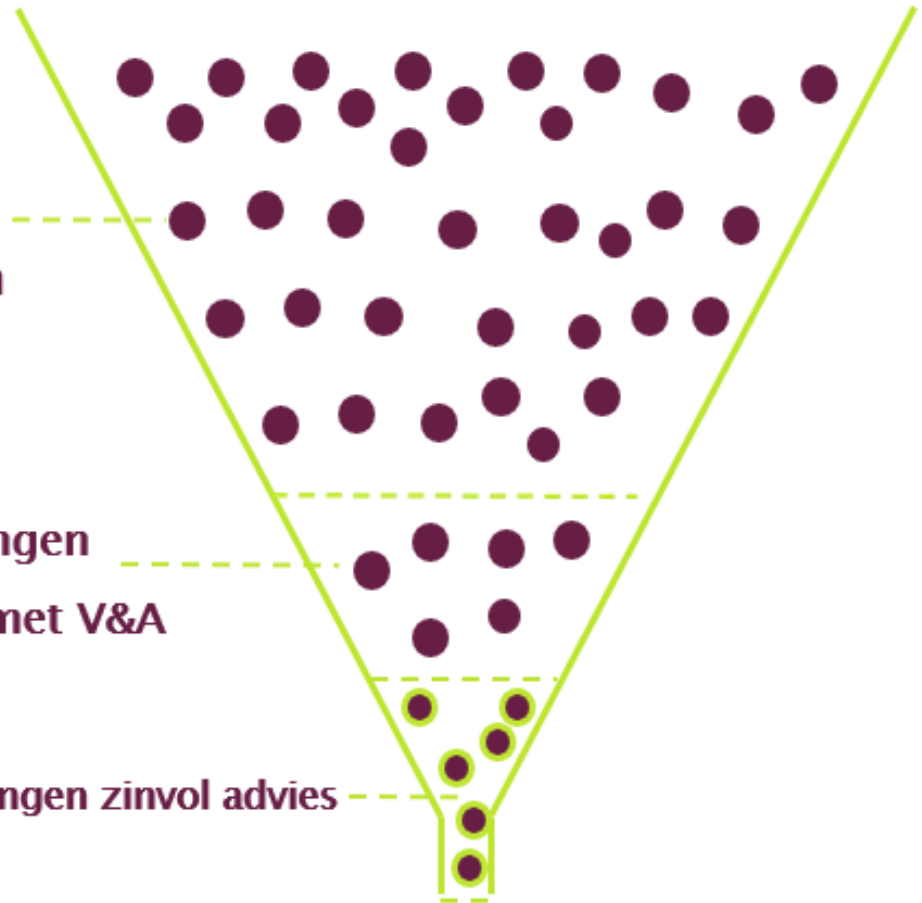


# Resultaten: 7 x 24 uurs bereikbaarheid buiten kantoortijden

420 politiemeldingen  
(OGGZ1; E33) buiten kantoortijden

74 meldingen  
contact met V&A

13 meldingen zinvol advies



- Samenwerking GGD–gemeenten
- Vertrouwen
- Zicht op knelpunten
- Breed plan, korte lijnen
- Concreet



## Doorpakken:

- Beleid en uitvoering in een lijn
- Knelpunten en personen in beeld
- Korte trajecten
- Heldere plannen

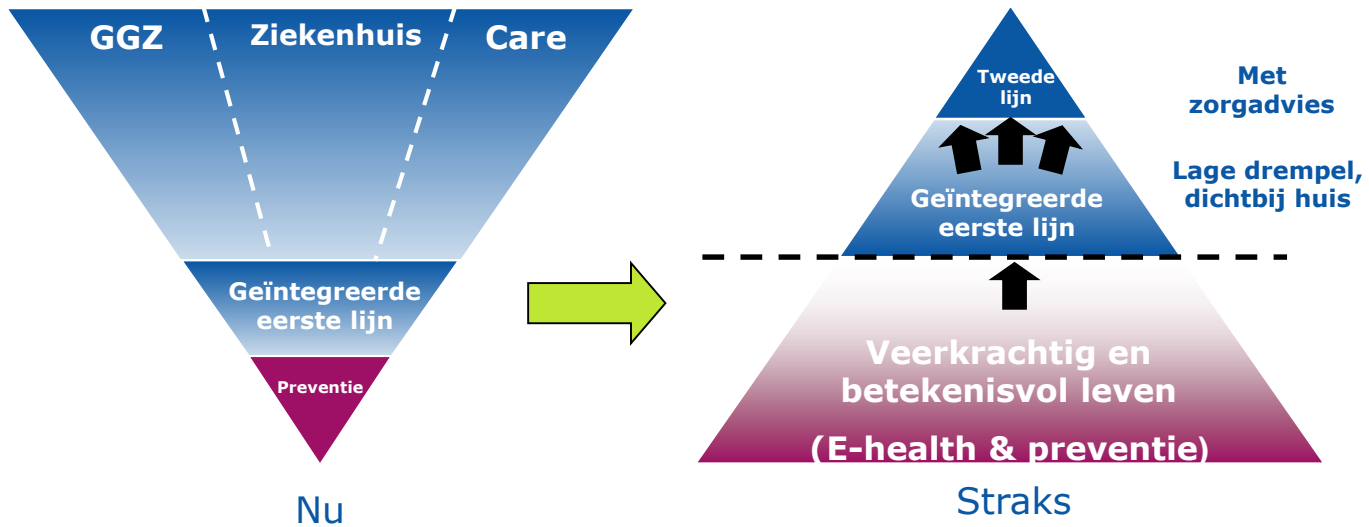


- Maatwerk
- Preventie: hele keten (vanaf jeugd)
- Kennis delen
- Nazorg/voorzorg
- Eenzaamheid en contacten
- *Activerende* begeleiding
- *Zinvolle* dagbesteding
- Sancties bij overtreding wet voor iedereen
- Procesregie: werkende factor
- Ervaringsdeskundigen
- Crisiskaart/hulpkaart



LESSONS  
LEARNED

## VISIE OP (BETAALBARE) ZORG IN DE TOEKOMST - DE KOSTEN



Bron: Menzis, Bas Leerink, Raad van Bestuur

# Partners



- Cliënten en ervaringsdeskundigen /vriend GGZ
- Incluzio, Welzijn Texel e.a.
- Aanbieders Beschermd wonen
- Zorgaanbieders (breed): thuiszorg,
- Aanbieders dagbesteding/zinnvolle arbeid
- Woningcorporaties
- Vrijwilligersorganisaties (Present, Humanitas e.a.)
- Reclassering
- Mantelzorgcentrum
- Platform migranten
- Zorgverzekeraar
- Veiligheidshuis/Ketenhuis