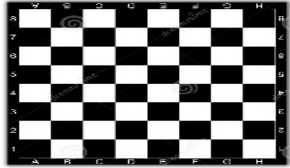
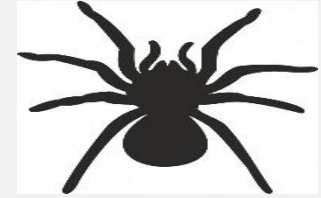
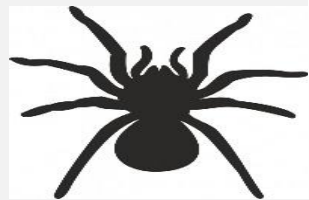
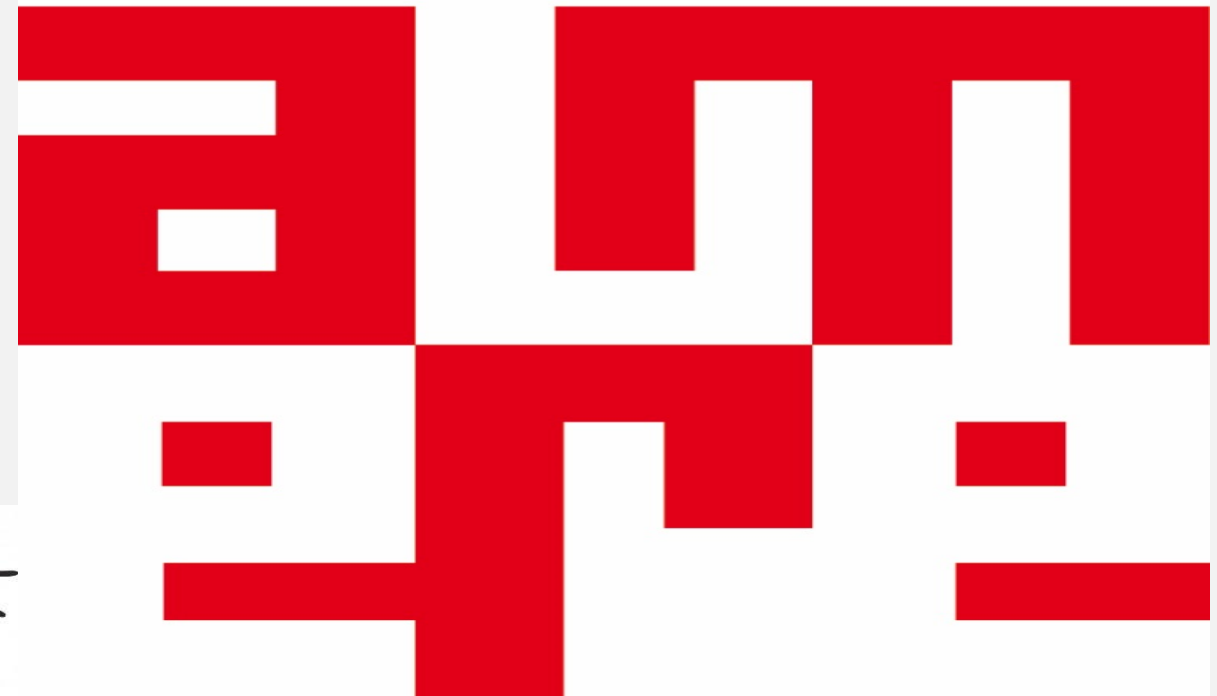


# SCHAKEN MET SPINNEN?



het kan in almere



# Schaken met spinnen , hoezo?



- Wie zijn je spinnen?
- Waar staan je schaakborden?
  
- Uitvoerend
- Tactisch
- Strategisch

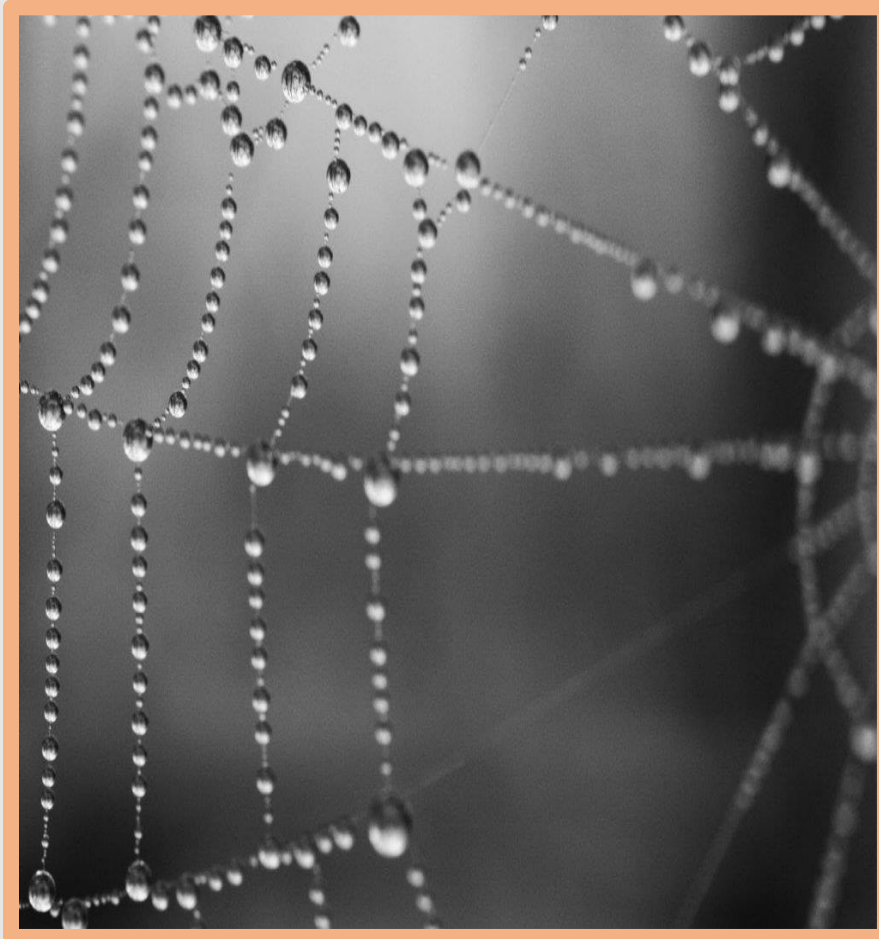
2015

Na de transitie



**Bestaande structuren in de war**

# Een pilot als brug tussen de domeinen



Bestaande sociale infrastructuren her ijken vanuit de preventieve gedachte en **al doende** aan de slag te gaan

**Doel:** kleine hobbels/zorgen snel oppakken en ondersteunen om erger te voorkomen.

Door gewoon en dichtbij samen aan de slag te gaan.

Onderwijs-basiszorg-jeugdhulp samen met partners in de wijk

# Pilot Sterk in de Wijk in Almere

in 4 jaar in alle stadsdelen



**spin:** projectleider

**Schaakborden:** op uitvoerend-tactisch-strategisch niveau

- klankbordgroep Met passend onderwijs, jeugdgezondheidszorg, gemeente en jeugdhulpverlening aan tafel
- ontwikkelgroep Met uitvoerenden op uitvoerend en tactisch niveau uit primair proces zoals intern begeleider en directeur school, teamleider passend onderwijs, jeugdverpleegkundige, preventief jeugdhulpverlener, projectleider
- Presentaties en workshops binnen en buiten de stad



# Het schaakspel van de Projectleider in de wijk en in de stad

## Hoe bouwt deze spin haar web en samen met wie

Zo gewoon (preventief) mogelijk  
In de school, in de wijk, in de stad



Samen met basiszorg, informele zorg, welzijn,  
jeugdhulp en voorschoolse voorzieningen



# Het schaakspel van de Jeugdverpleegkundige in de wijk

Hoe bouwt deze spin haar web en samen met wie



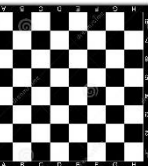
**Spin:** Jeugdverpleegkundige

Zo gewoon (preventief) mogelijk

## **Schaakborden**

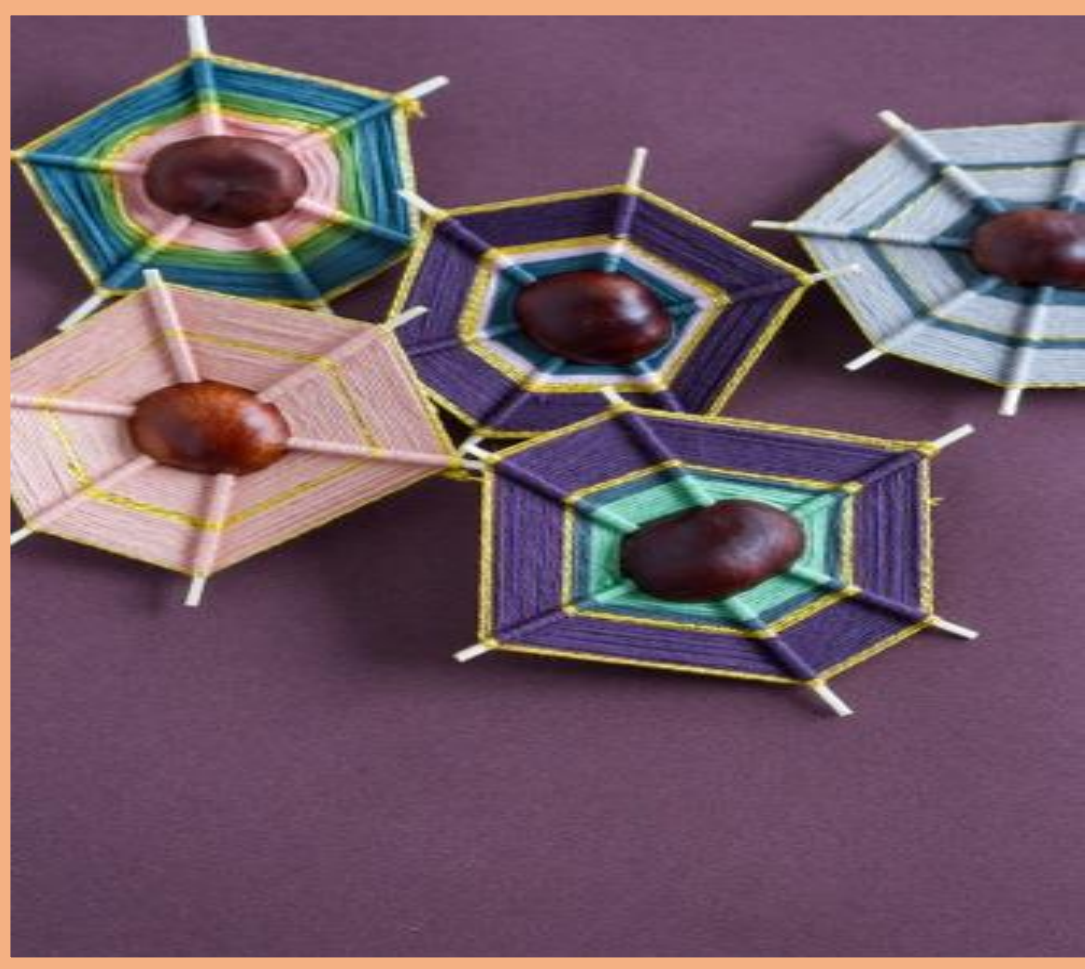
In de school en in de wijk

- Het gezin, ouder en kind
- Samen met de intern begeleider
- In de eigen organisatie met jeugdarts, school maatschappelijk werker, opvoedadviseur



# Het schaakspel van de jeugdhulpverlener in de school

Hoe bouwt deze spin haar web en samen met wie



**Spin** sterk in de klas (preventieve jeugdhulp)

- Zo gewoon (preventief) mogelijk

## **Schaakborden**

- Het gezin, kind en ouder
- De school, leerkrachten, intern begeleider, directeur en andere ketenpartners in de wijk
- Werkend in de driehoek kind-ouder-school
- In de eigen organisatie, Oké op school (preventieve trainingen), ambulante hulpverleners op beschikking, therapeuten





# Het schaakspel van de beleidsmedewerker van de gemeente

Hoe bouwt deze spin haar web en samen met wie



**Spin:** Beleidsmedewerker sociaal domein gemeente Almere

**Schaakborden** tactisch en strategisch

- Besturen onderwijs en directeuren jeugd gezondheid en jeugdhulporganisatie
- 2-wekelijks overleg passend onderwijs
- Interne overleggen domeinen, onderwijs, sociaal domein en veiligheid

## Dank voor jullie aandacht en input

Heb je nog vragen, tips of opmerkingen dan kan je ons altijd mailen, bellen via  
Projectleider Margot Drabbe      [m.drabbe@vitree.nl](mailto:m.drabbe@vitree.nl)      0651406500

