

Workshop

*Optimalisatie lokale
infrastructuur voor Zorg
& Veiligheid*



Janny Twisk

Beleidsadviseur Zorg en Veiligheid





Over wie hebben we het?

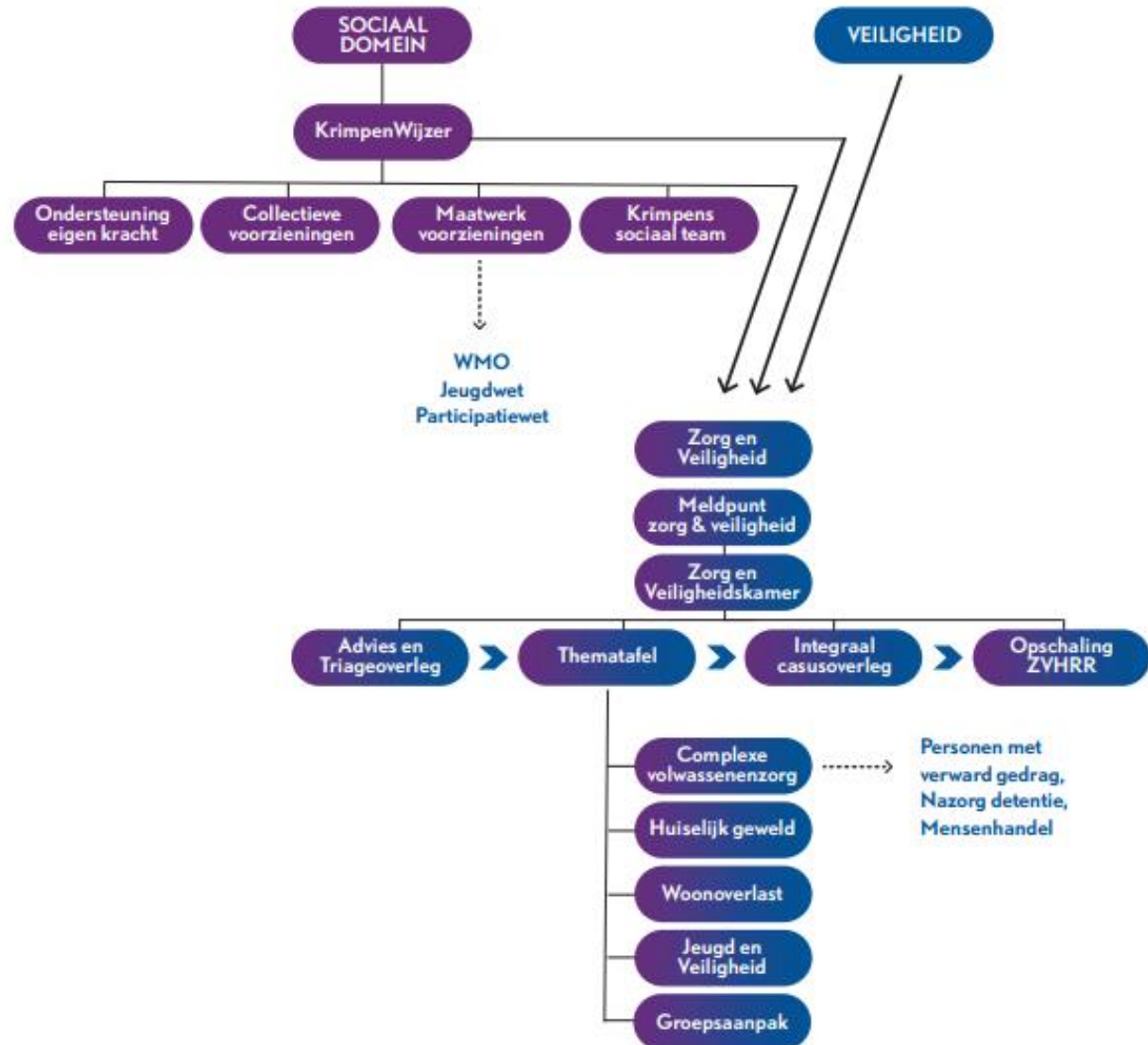
Inwoners die problemen hebben *én* veroorzaken

- 1 Het Zorg- en Veiligheidshuis Rotterdam-Rijnmond
- 2 Lokaal zorg- en veiligheidsnetwerk/tafel/kamer: advies- en triage, thematafels, casusoverleggen
- 3 (Sociaal) wijkteam vanuit de gemeente, externe intensieve specialistische hulporganisaties
- 4 o.a. indicatie WMO/Jeugdwet
- 5 Cliëntondersteuning, maatschappelijk werk, sociaal raadslid, welzijnsactiviteiten, hulpmiddelen, vervoersvoorzieningen
- 6 Hulplijn/loket, 1e contact gemeentelijke hulpverlening
- 7 Lichte hulpvraag m.b.t. het vragen/financieren van ondersteuning binnen het eigen netwerk, gesprek met gemeentelijk consulent over wat de inwoner zelf kan doen
- 8 Inwoner is zelfredzaam



Criteria voor casuïstiek binnen de Zorg- en Veiligheidskamer

- ❑ Heeft de persoon of het gezin problemen op meerdere gebieden?
- ❑ Is er sprake van crimineel of overlast gevend gedrag? Of dreigt dit in de toekomst?
- ❑ Zijn voor de aanpak partijen uit meerdere ketens nodig?



Meldpunt Zorg en Veiligheid

Voor wie?

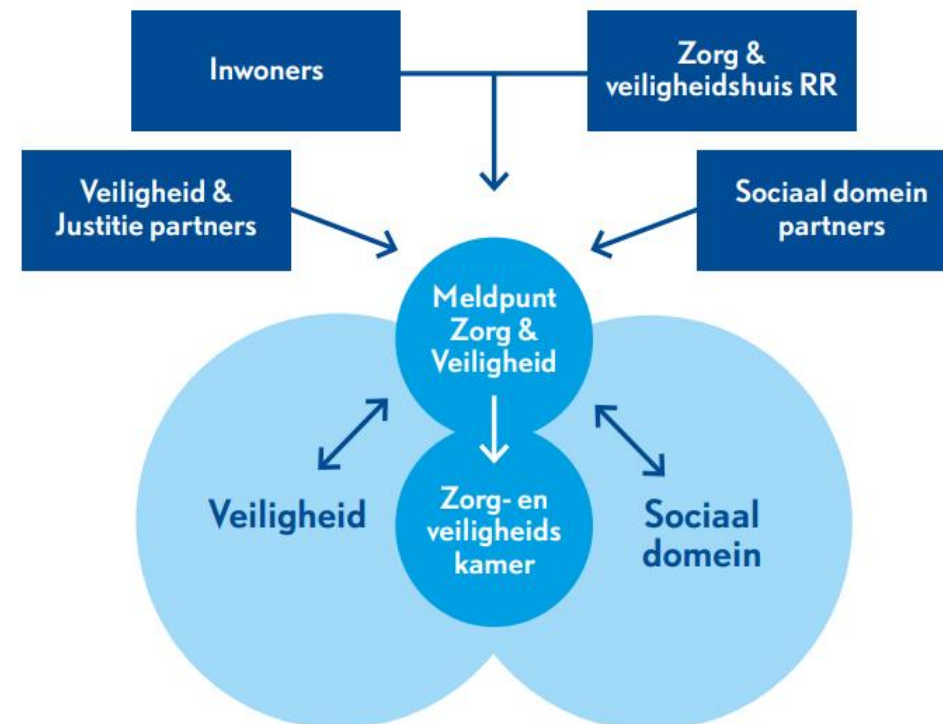
- Inwoners
- Professionals

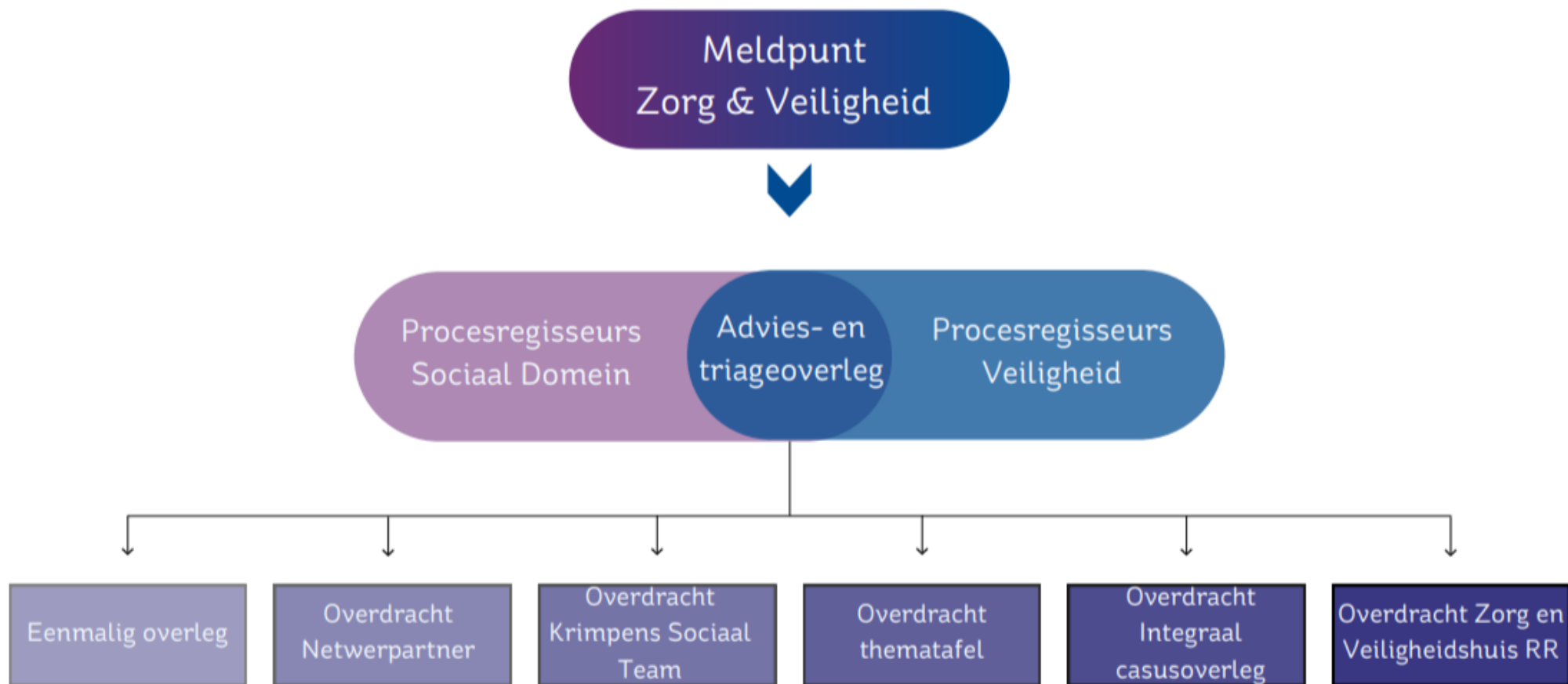


Vanaf 1 juli 2023

Taken

- Risicotaxatie
- Triage
- Advies
- Onderzoek
- Doorgeleiden



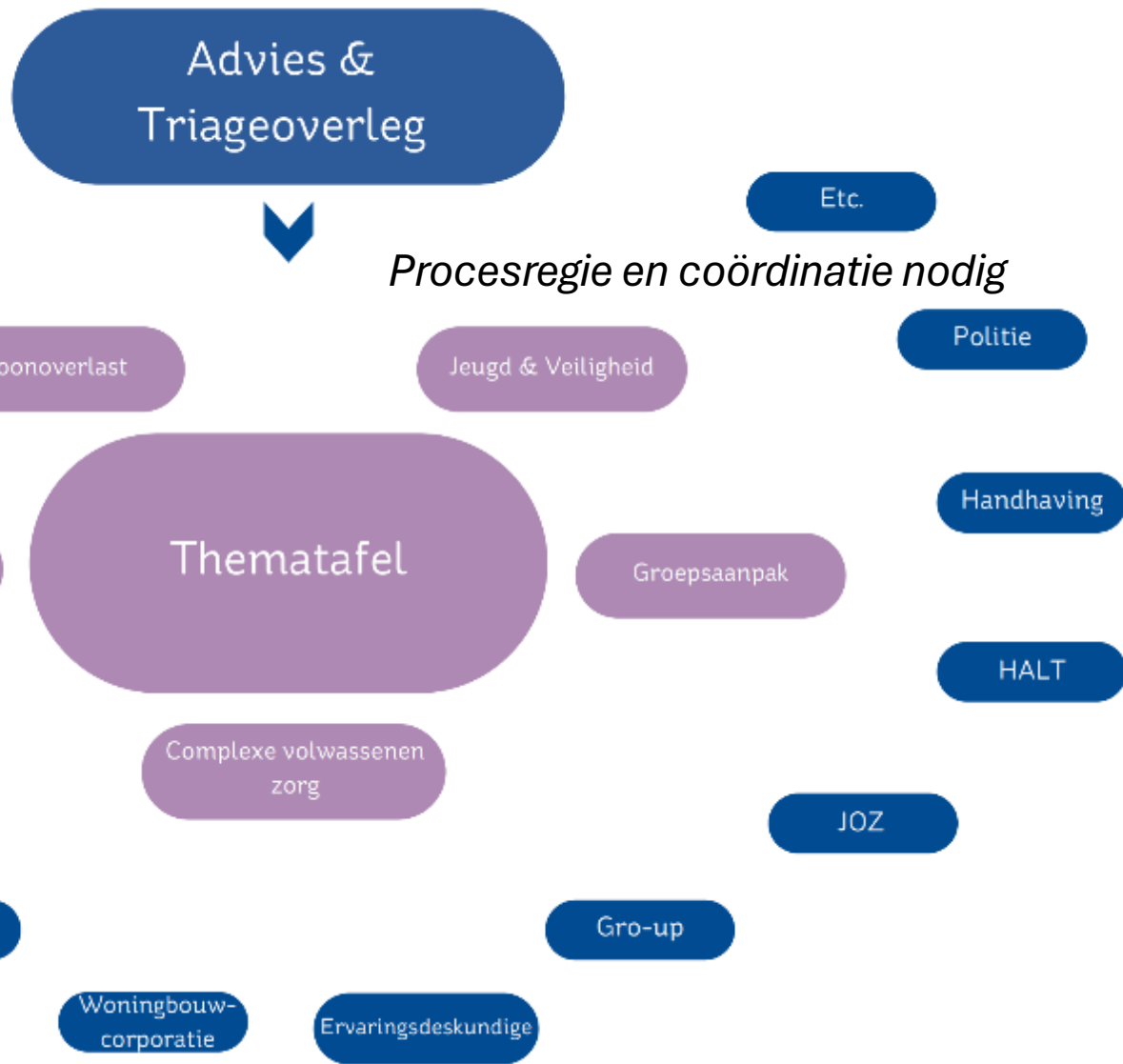


Methodische werkwijze: "Kwaliteitskader integrale aanpak complexe casuïstiek"
"Stabiliteitsmodel"

THEMATAFEL

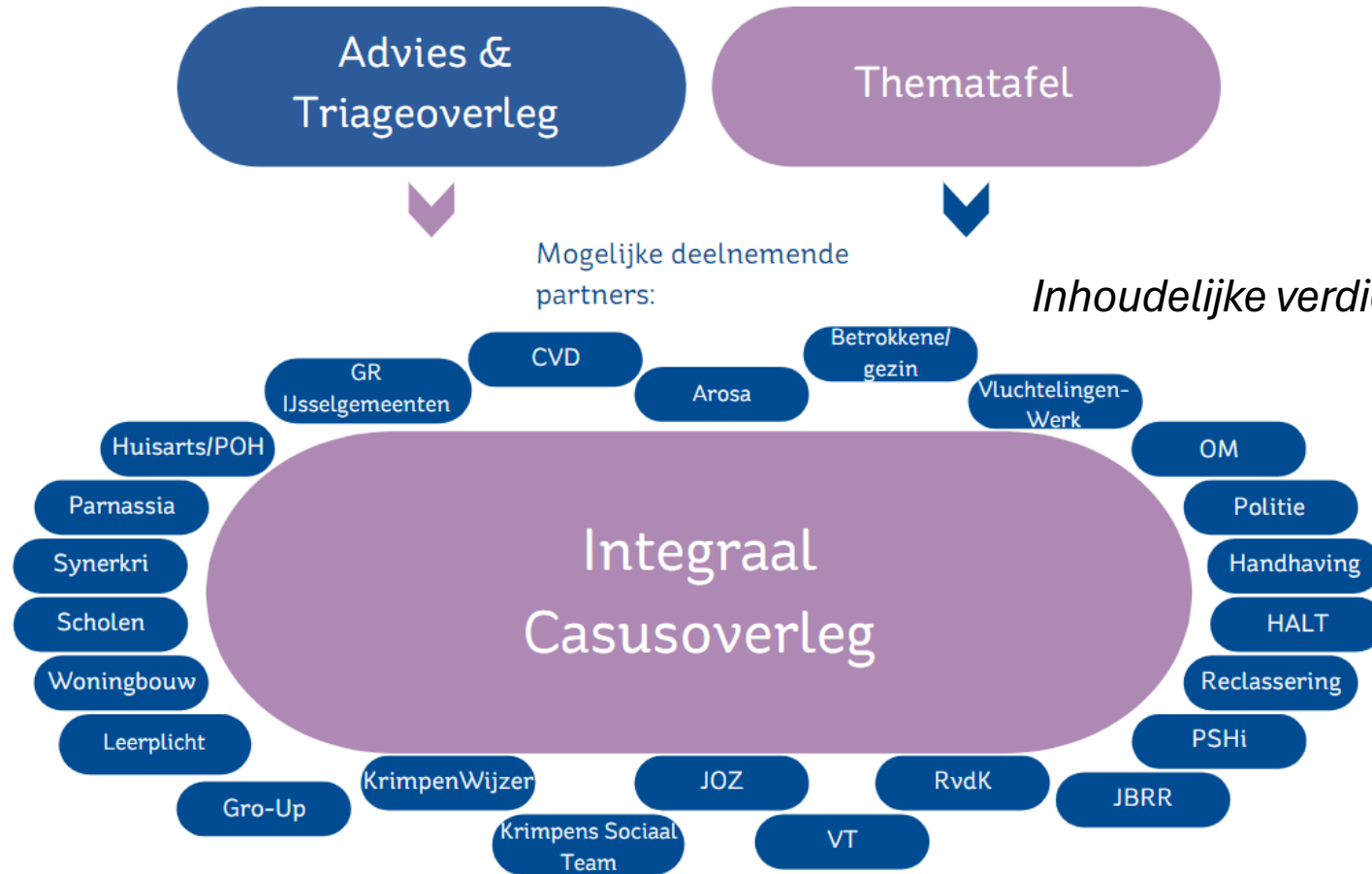


Deelnemende partners:



Rollen deelnemers:

- Advies
- Toeleiding
- Hulpverlening
- Coördinatie
- Uitvoering wettelijke taak

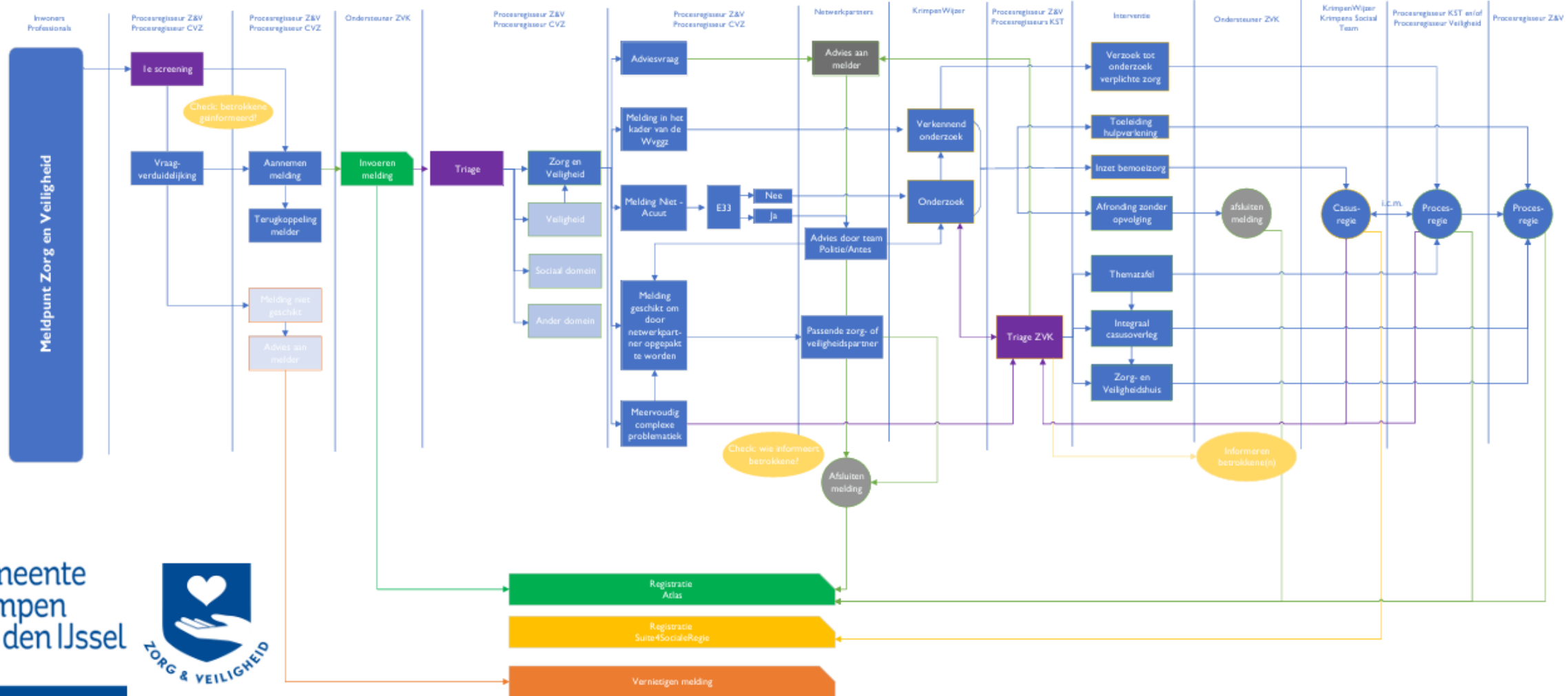


Rollen deelnemers:

- Advies
- Toeleiding
- Hulpverlening
- Coördinatie
- Uitvoering wettelijke taak



Stroomschema - Werkproces Meldingen Zorg en Veiligheid





Privacy dilemma's

- Hoeveel informatie mag gedeeld worden tussen zorg- en veiligheidsprofessionals zonder de AVG te schenden?
- Hoe kunnen we proactief informatie delen zonder disproportioneel inbreuk te maken op iemands privacy?
- Hoe kunnen we omgaan met (hulpverlenings)situaties waarin het verkrijgen van toestemming lastig is, maar interventie wel noodzakelijk wordt geacht?
- Hoe lang mogen we persoonlijke gegevens bewaren zonder onnodig risico op schending van privacy?
- Hoe kunnen we ervoor zorgen dat gegevensdeling niet leidt tot onterechte stigmatisering van individuen?
 - *Hoe dragen we met de aanpak bij aan rechtmatigheid en zorgvuldigheid bij noodzakelijke gegevensdeling?*





Hoeveel informatie mag gedeeld worden tussen zorg- en veiligheidsprofessionals zonder de AVG te schenden?

- We delen alleen datgene dat **noodzakelijk** is voor de taakuitoefening
- We gaan daarbij uit van het principe "**Need to have**"
- Uitgewisselde informatie wordt alleen meegenomen met **toestemming** van de informatiegever.





Hoe kunnen we proactief informatie delen zonder disproportioneel inbreuk te maken op iemands privacy?

- Een adviesvraag aan een partner kan in de meeste gevallen ook ***anoniem***
- Is het delen van informatie ***noodzakelijk*** om erger (overheids)ingrijpen te voorkomen?
- Is de betrokkene ***geïnformeerd*** over de gemaakte afweging?





Hoe kunnen we omgaan met (hulpverlenings)situaties waarin het verkrijgen van toestemming lastig is, maar interventie wel noodzakelijk wordt geacht?

- *Informe*er de **betrokkene** over de gemaakte afwegingen
- Zijn er *minder ingrijpende interventies* in te zetten?





Hoe lang mogen we persoonlijke gegevens bewaren zonder onnodig risico op schending van privacy?

- ***Apart registratiesysteem*** voor meldingen en hulpverlening
- Meldingen worden ***1 jaar*** gearchiveerd
- Regiedossiers worden ***5 jaar*** gearchiveerd
- Het systeem kent ***automatische vernietiging***
- ***Beperkte toegang*** in de systemen
- Hulpverlening registreert volgens ***wettelijke termijnen***





Hoe kunnen we ervoor zorgen dat gegevensdeling niet leidt tot onterechte stigmatisering van individuen?

- ***Geen geautomatiseerde deling*** van informatie, altijd casus specifiek
- Management data op type problematiek, ***niet op persoonskenmerken***
- ***Houdt elkaar scherp*** tijdens overleggen, creëer ruimte voor kritische tegenspraak



Casus



- Twee jongens van 14 jaar oud, wonen enkele weken in de gemeente en vallen direct op. Lopen rond woningen met een bivakmuts en een mes. Worden aangehouden op verdenking van een beroving.
- Politie doet een zorgmelding bij Veilig Thuis. Gedrag op straat gaat onverminderd door.
- Politie heeft signalen dat zij zich nog in de oude woonplaats bevinden, ook daar overlastgevend.
- Jongens worden aangemeld bij een intensief jongerencoach. Blijken vooral veel buiten de gemeente te verblijven in hun vrije tijd. Beide zijn uitgevallen op school. Ouders geven aan dat zij geen grip hebben en het ook niet meer weten.
- Crimineel gedrag gaat door en verzwaart in hoog tempo naar uithalen, diefstal, wapenbezit en berovingen in meerdere gemeenten binnen en buiten de regio.



Gestructureerde aanpak



- Waar in de piramide begeven we ons?
- Wie zijn noodzakelijk om tot een effectief plan van aanpak te komen?
- Vanuit welke wetgeving gaan we aan de slag?
- Wie heeft logischerwijs de regie?
- Wie is bij escalatie aan zet?
- Wie is bestuurlijk verantwoordelijk?
- Welke dilemma's komen we tegen?



Informatiereis



Lokale samenwerking Zorg en Veiligheid

Regionale samenwerking Zorg en Veiligheid

Veiligheidsinformatie → Burgemeester → College B&W → Aanpak sociaal domein / veiligheid → Zorg- en Veiligheidshuis

Regionale samenwerking RVO/DVO

Aanpak Jeugd en Veiligheid

Zorg + Straf

WPG

Gemeentewet

Jeugdwet

Gemeentewet +
Jeugdwet + WPG (+
Wams)

Gemeentewet +
Jeugdwet + WPG +
Strafrecht + WGS



Tips voor een lokale infrastructuur Zorg & Veiligheid



- Richt een duidelijke meldstructuur in
- Weet vanuit welke wettelijke kaders samen wordt gewerkt
- Richt een overzichtelijk werkproces in
- Maak duidelijke samenwerkingsafspraken, juist op uitvoeringsniveau
- Maak dilemma's bespreekbaar, organiseer kritische tegenspraak
- Houd elkaar vast tijdens een aanpak maar evalueer kritisch achteraf





K Gemeente Krimpen aan den IJssel

zorgenveiligheid@krimpenaandenijssel.nl