

Slotcongres pak zorgfraude aan

Alleen samen zien we de olifant

*“Van losse signalen naar
gezamenlijke daadkracht in de aanpak van zorgfraude”*

28 mei 2026



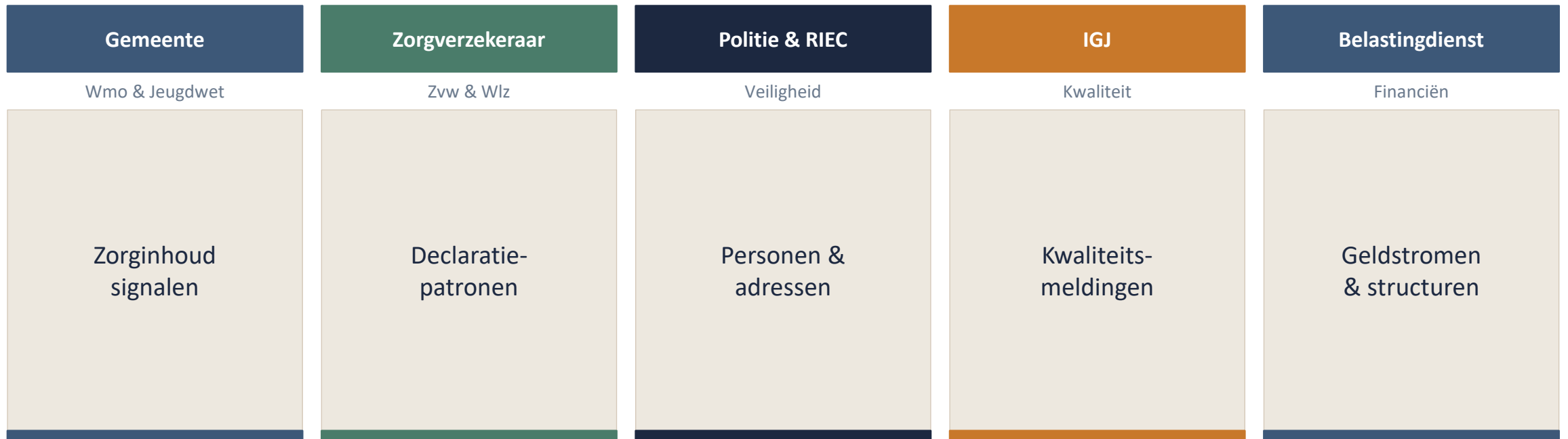
ir. Jayant Kesarlal MBA EMITA

Quasar Consulting

Op deze presentatie is auteursrecht van toepassing.



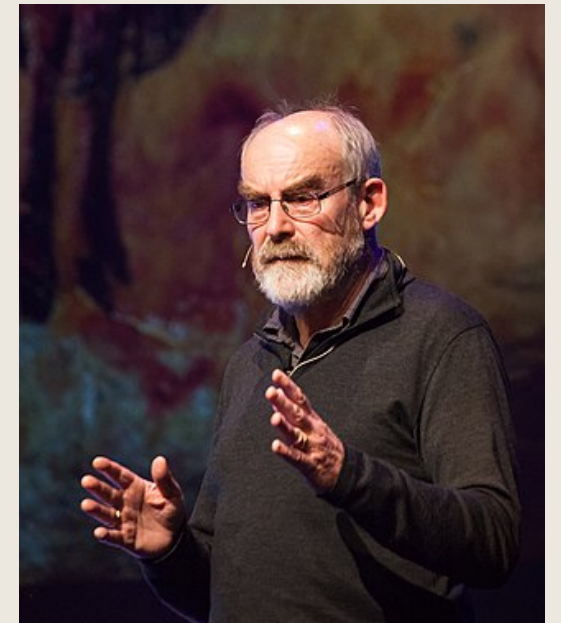
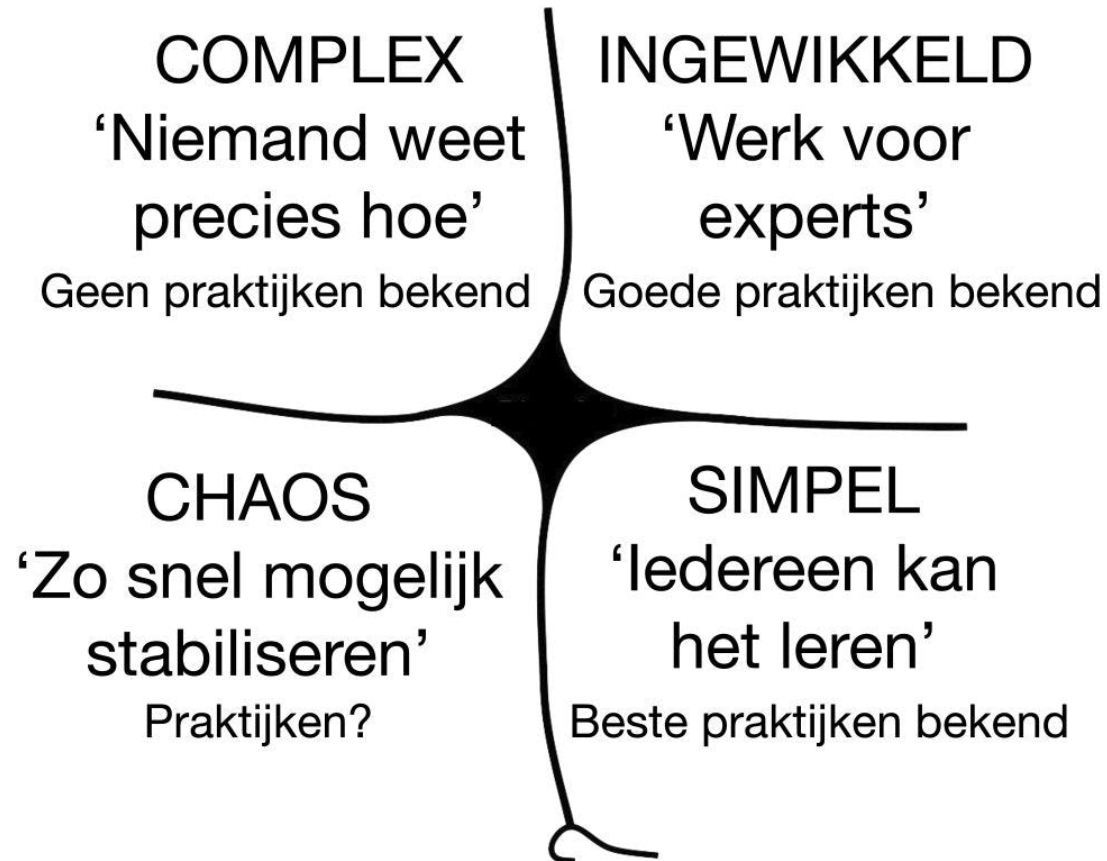
Iedereen ziet een stukje



Losse signalen worden geen gezamenlijk beeld. Niemand ziet de olifant.

Cynefin als kompas: hoe kijken we naar zorgfraude?

- Geen paniklare oplossing;
- Benodigde informatie onbekend;
- Onduidelijk wie wanneer aansluit;
- Onduidelijk welke interventie passend is.



Dave Snowden

Een andere aanpak: van Koekjesfabriek naar Ontdekkingsreis.



Designart 'Human Emotion' Contemporary Metal Wall Art by DESIGNART

OUDE WERELD

NIEUWE WERELD

Procedurestappen/werkproces
Oorzaak en gevolg voorspelbaar

Melding -> Casusoverleg: beslissen -> Werkverdeling -> Doen!

Vs.

Handelingsperspectieven
Dynamisch vanuit huidige situatie

Signaal <-> Probleem <-> Integraal doel <-> Uitvoeringsstappen
<-> Evaluatie en Reflectie

“Koekjesfabriek”

“Ontdekkingsreis”

De kanteling: van regels naar betekenis

Gebruikelijke reflex

- Wet analyseren
- Processtappen beschrijven
- Bepalen welke data je mag delen
- Dan pas handelen — als het kan

"Wat mogen we delen?"

KANTELING



Aanpak Proeflab

- Probleem als vertrekpunt
- Hypothesen formuleren
- Doelgericht informatie ophalen
- Bijsturen op basis van inzicht

"Wat moeten we samen begrijpen?"

Niet de wet leidend — het probleem leidend.

Het Proeflab als veilige onderzoeksruimte

Niet een top-down project, maar een plek om samen te verkennen, te duiden en te leren — binnen duidelijke juridische en bestuurlijke kaders.

Vertrouwen

Deelnemers committeren zich aan een erecode.

Echte casuïstiek

Geen hypothetische voorbeelden — volle complexiteit.

Hypothesewerken en evalueren

Enkel de informatie delen die echt noodzakelijk is.

Casusregie met doorzettingskracht

Niet alleen coördineren — ook doorpakken.

Juristen als meedenkende partner — niet als poortwachter.

Ontdekkingsreis begint met gezamenlijke beeldvorming

▲ Gezamenlijke doel en visie

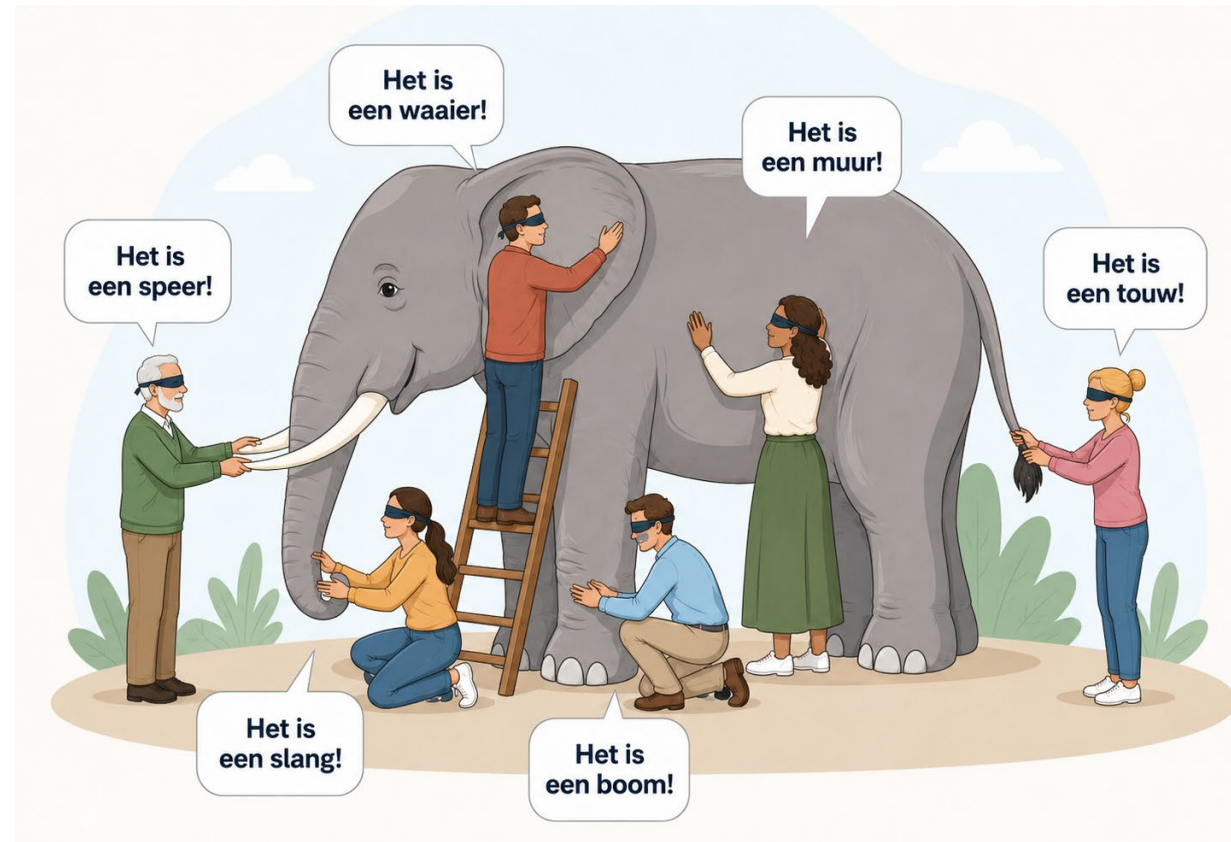
Maatschappelijke taak → Gemeentelijke taak → verwerkingsdoel

🔄 Gegevensuitwisseling in de Nieuwe Wereld

- “Alles op tafel” tijdens casusoverleg;
- Gegevensuitwisseling is dynamisch in tijd en samenstelling

🧩 Gezamenlijke beeldvorming

- (‘Waar kijk ik naar?’, ‘Wat betekent dit signaal?’, ‘Is mijn conclusie aannemelijk’/betrouwbaar?);
- Wat is de kwaliteit van de data?



Multidisciplinair onderzoek van een complexe casus

De AVG: geen rode muur — maar een vangrail

Als muur ✗

"Dat mag niet."

"Daar hebben wij geen grondslag voor."

"Privacy zegt nee."

vs

Als vangrail ✓

Doelbinding

Begin bij het doel van de gegevensverwerking.

Noodzakelijkheid

Deel enkel wat echt nodig is.

Proportionaliteit

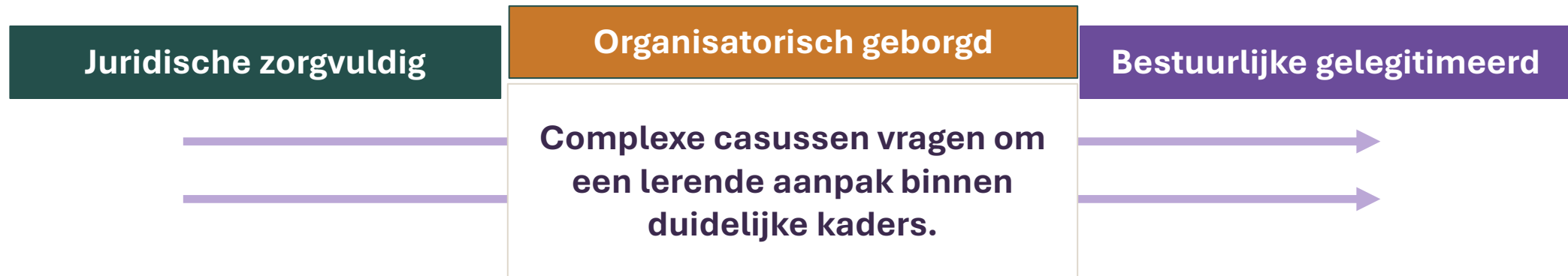
Weeg belangen zorgvuldig af.

Verantwoording

Leg de keuzes vast en onderbouw ze.

"Het probleem zat niet in de wet. Het zat in de onzekerheid over de wet."

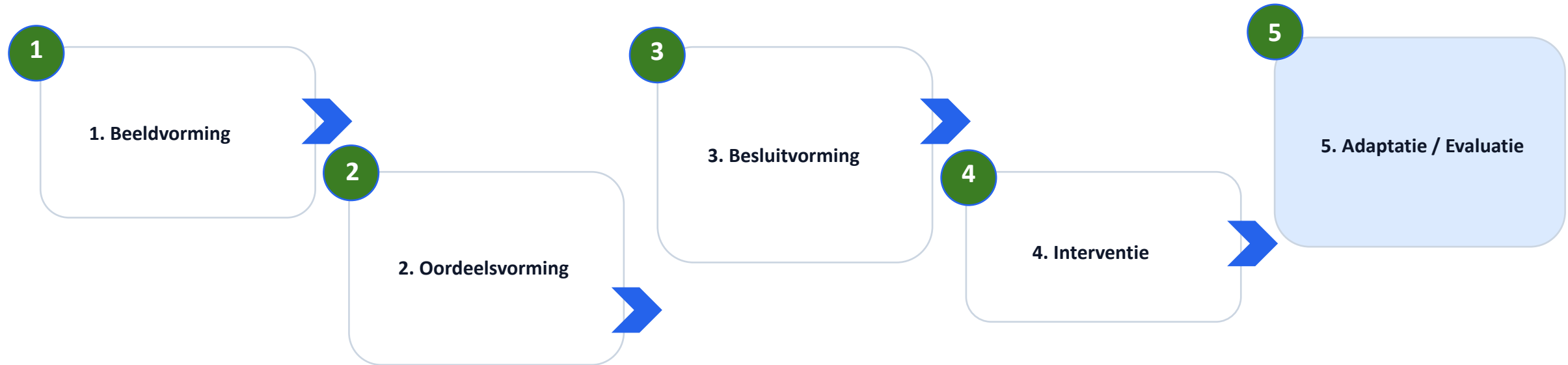
Gecontroleerd innoveren^(cc) : verantwoord leren bij complexe zorgfraude



Informatie wordt alleen gebruikt wanneer dat doelgericht, noodzakelijk en uitlegbaar is.

De cyclus van gecontroleerd innoveren^(cc) – Een lerend werkritme voor complexe casussen

Niet lineair afvinken, maar cyclisch leren, besluiten en bijsturen.



Elke ronde eindigt met expliciete duiding: wat zien we, wat betekent dit, en wat vraagt dit nu?

Casusregie nieuwe stijl!

Niet de klassieke casusregisseur — maar een verbinder met doorzettingskracht

Klassieke casusregie

- Inhoudelijk beslisser
- Hiërarchisch leidinggevende
- Regie binnen één organisatie
- Eén domein, één perspectief
- Formele bevoegdheid als basis

VS

Nieuwe casusregie

- Regisseur van de gezamenlijke aanpak
- Doorzettingsmacht waar nodig
- Domeinoverstijgend verbinden
- Signalen, perspectieven en rollen samenbrengen
- Taak als fundament, niet positie

Wat de casusregisseur doet



Overzicht bewaken

Houdt het geheel in beeld, ook als domeinen los van elkaar werken



Domeinen verbinden

Brengt signalen, informatieposities en perspectieven actief bij elkaar



Voortgang organiseren

Bewaakt processtappen en zorgt dat rollen helder blijven



Duiding vertalen

Maakt van gezamenlijke analyse een gedeeld handelingsperspectief

Zonder regie: casussen vallen uiteen in losse observaties, deelanalyses en parallelle gesprekken — samenwerking loopt vast.

Wat we zagen toen we samen keken

01 Patroon: Groei + kwaliteit + declaraties

- Snelle groei zonder duidelijke verklaring
- Ongekwalificeerd personeel aan het werk
- Declaraties die niet passen bij de zorgvraag

Elk stuk afzonderlijk verklaarbaar. Samen: alarmerend.

02 Patroon: Structuren + veiligheidsdomein

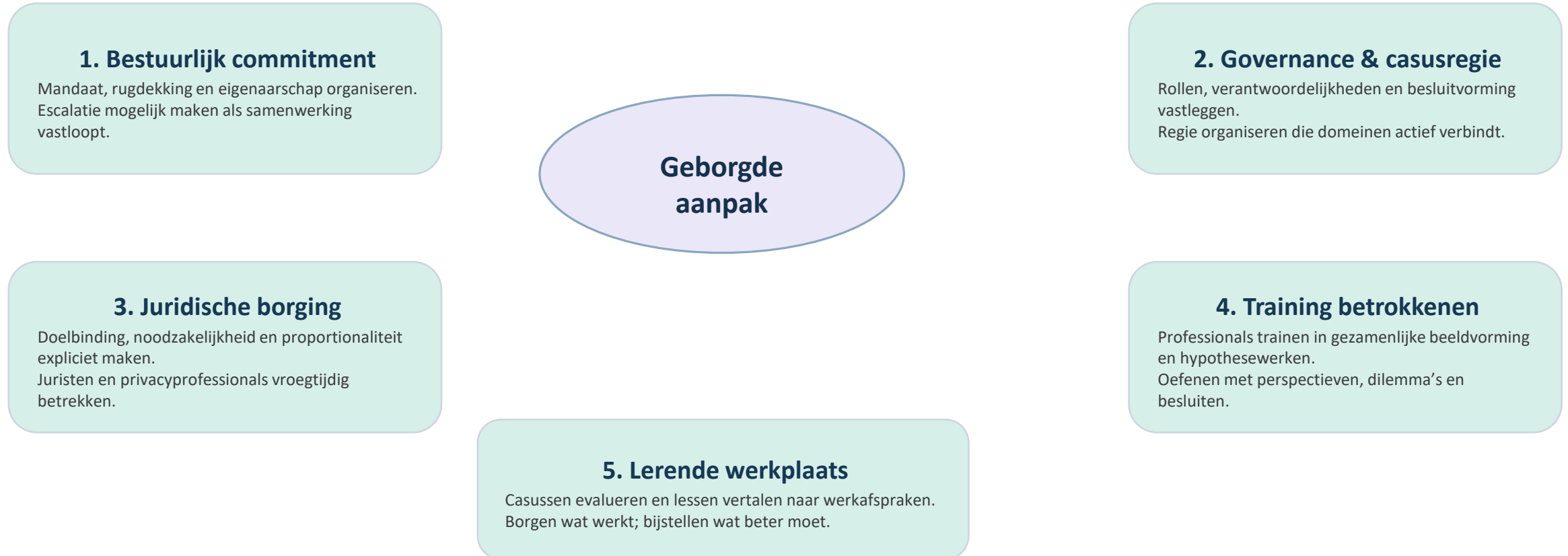
- Bestuurder met meerdere zorg-bv's
- Bekende adressen bij politie of RIEC
- Fiscale signalen over vermogenspositie

Toezichtontwijking pas zichtbaar dóór domeinoverstijging.

"We zagen geen losse incidenten meer. We zagen een olifant."

Van proef naar praktijk: wat is nodig voor een verantwoord ontwikkelpad?

Een gezamenlijke aanpak van zorgfraude vraagt om bestuurlijke, juridische en organisatorische borging.



Opschalen vraagt geen groter overleg, maar een beter ingerichte samenwerking.

Dank voor uw aandacht

Samen zien we de olifant!

Contactgegevens

ir. Jayant Kesarlal MBA EMITA

Quasar Consulting
's-Gravenhage

jkesarlal@quasarconsult.nl

+316 3899 3266

Mr. Jolanda van Boven

Van Boven Juridisch Adviesbureau
Arnhem

info@vanbovenadvies.nl

026-445 32 57

06-22 504 777

