



# Het Pettenvraagstuk

Johannes Homan

2 februari 2023

# Eén professional, .....

- Meerdere taken



Meerdere petten



## Dit leidt tot de volgende vragen

- Is een hulpverlener die toeleidingstaken uitvoert een ambtenaar of een hulpverlener?
- Geldt het beroepsgeheim ook bij toeleidingstaken?
- Wie is er verwerkingsverantwoordelijke?
- Welke gegevens mag je opslaan?
- Moet de professional toestemming vragen voor de verwerking van persoonsgegevens?
- Wanneer mag de professional bij samenwerking welke gegevens delen?
- Hoe zit het met de rol van de coördinator?



## Welke taken zijn er?

- Toeleiding
- Hulpverlening
- Coördinatie

## Waarom is het belangrijk om taken te onderscheiden?

- Iedere taak kent een eigen juridisch kader
- En leidt tot een andere verhouding met de inwoner

## Toeleiding

- Taak van de gemeente
- Gemeente is verwerkingsverantwoordelijke
- De gemeente is verantwoordelijk voor de dossiervorming
- Beroepsgeheim niet van toepassing
- Toestemming speelt géén rol
- Wees transparant naar de inwoner wat er met zijn persoonsgegevens gebeurt!

# Hulpverlening

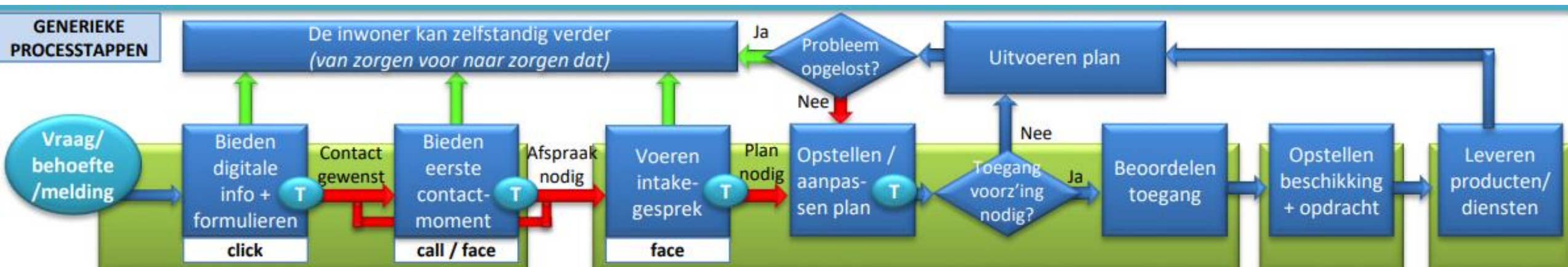
- Taak van de hulpverlener
- Hulpverlener is verwerkingsverantwoordelijke
- Hulpverlener is verantwoordelijk voor de dossiervorming
- Beroepsgeheim is wel van toepassing
- Wees transparant naar de inwoner wat er met zijn persoonsgegevens gebeurt!


## Coördinatie

- Grondslag voor coördinatie in de wet
- College wijst coördinator aan
- Verwerkingsverantwoordelijke
- Apart coördinatiedossier
- Casusoverleg
- Wees transparant naar de inwoner wat er met zijn persoonsgegevens gebeurt!



# Werkproces



A decorative blue frame with floral patterns surrounds the central text. The frame is square with rounded corners and features four large blue flowers at the corners, each with smaller floral motifs and leaves around them. The text is centered within a white oval shape inside the frame.

Zorgvuldige  
gegevensdeling bij  
samenwerking is voor  
80% een organisatie  
vraagstuk

# Stop AVG-bashing!!



ALGEMENE  
VERORDENING  
GEGEVENSBEWAKING



## Wat moeten gemeenten doen?

Gemeenten moeten helder maken:

1. Welke taken er zijn
2. Welk juridisch kader van toepassing is op de afzonderlijk taak en wat dat betekent voor de relatie met de inwoner.
3. Hoe de verschillende taken zich verhouden tot elkaar en welke risico's de inwoner loopt als professional taken vermengt.





# Weet welke pet je op hebt....



.... en zorg dat de inwoner dat weet!



# De Wams is géén wondermiddel!!!

- Ook als de Wams er is moeten professionals nog steeds zorgvuldig handelen!
- Hoe meer professionals in het sociaal domein nu al deze basis bestendigen, hoe meer zij zijn voorbereid op de Wams.

Vragen???

