



Ministerie van Infrastructuur
en Waterstaat



Circulaire Ambachtscentra

Sanne Westra
Quirine Kramer
Paul Brack
Mayte de Vries



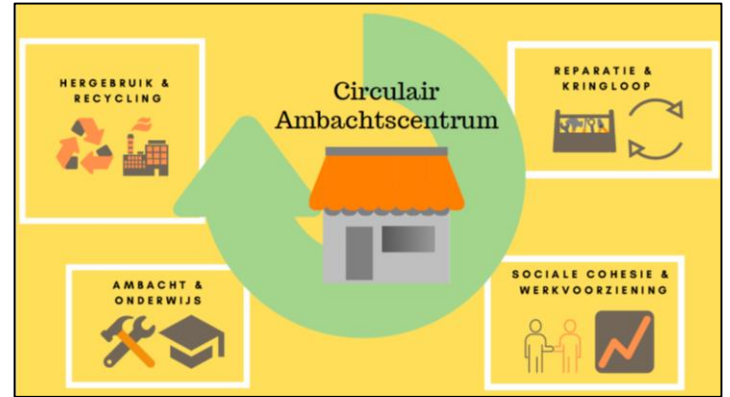
Indeling sessie

- › Wat is een circulair ambachtscentrum?
- › Inspiratie Oss
- › Inspiratie Almere



Transitie-agenda's

- Biomassa & Voedsel (EZK)
- Kunststoffen (I&W)
- Maak-industrie(EZ)
- Bouw (BzK)
- Consumptie goederen (EZK)



**HERGEBRUIK &
RECYCLING**



Circulair Ambachtscentrum



**REPARATIE &
KRINGLOOP**



**AMBACHT &
ONDERWIJS**



**SOCIALE COHESIE &
WERKVOORZIENING**





Video



Pilotlocaties

- > Gemeente in NL
- > Hoe ziet de situatie er nu uit?
- > Waar wil men naar toe werken?
- > Welke hulpvraag?

Onderzoeksvragen

- > Businesscase

Hoe wordt een CA een goedlopend bedrijf

- > Sociaal/milieu

Hoe bereiken we succesvolle samenwerking en synergie?

- > Praktisch

In hoeverre is één fysieke locatie noodzakelijk?





Vervolgstappen

- > Prijsvraag/Uitvraag aan gemeenten
- > Haalbaarheidsonderzoek CA
- > Kennisnetwerk opbouwen