

Movisie

Voor een positieve verandering



kennis en aanpak van
sociale vraagstukken

A photograph of a busy outdoor market scene. In the foreground, two people are riding bicycles, their figures blurred due to motion. The background is filled with a large crowd of people walking through a market area with various stalls and tents. The overall atmosphere is one of a vibrant, active community event.

**Gastcollege Impactmeting van
Burgerinitiatieven**

Daan de Bruijn
d.debruijn@movisie.nl

Mellouki Cadat-Lampe
m.cadat@movisie.nl

Senior adviseurs Movisie
*Team Cliëntenparticipatie en democratische
vernieuwing*

Opzet gastcollege Impactmeting van burgerinitiatieven



- 14.00 uur: Welkom, intro en stelling
- 14.15 uur: Presentatie
- 14.30 uur: In gesprek
- 14.45 uur: Afronding

**“Impactmeting bij
burgerinitiatieven
is de dood in de pot”**

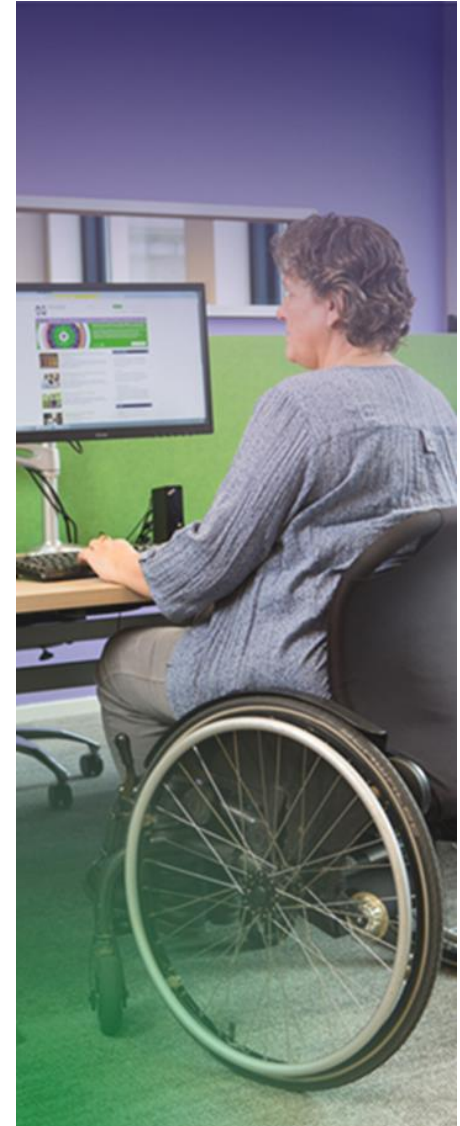




“Initiatieven van individuele burgers of groepjes burgers die zich inzetten om een bijdrage te leveren aan de (lokale) samenleving”

Een positieve duurzame sociale verandering voor mensen in een kwetsbare positie.

- Lever je echt verbetering op in het leven van mensen?
- Krijgen ze inderdaad meer kwaliteit van leven?



“De effecten die aan de activiteiten van een burgerinitiatief toegeschreven kunnen worden”

(Avance)



Hoe meet je impact?



‘Het gemeten totaal aan sociale uitkomsten (effecten) van de activiteiten van een burgerinitiatief op korte en lange termijn, gecorrigeerd

voor:

- effecten die door anderen bereikt zijn;
- effecten die toch wel opgetreden zouden zijn;
- negatieve effecten; en
- de afname van effecten door de tijd.’

Naar: EC-GECES, 2014.



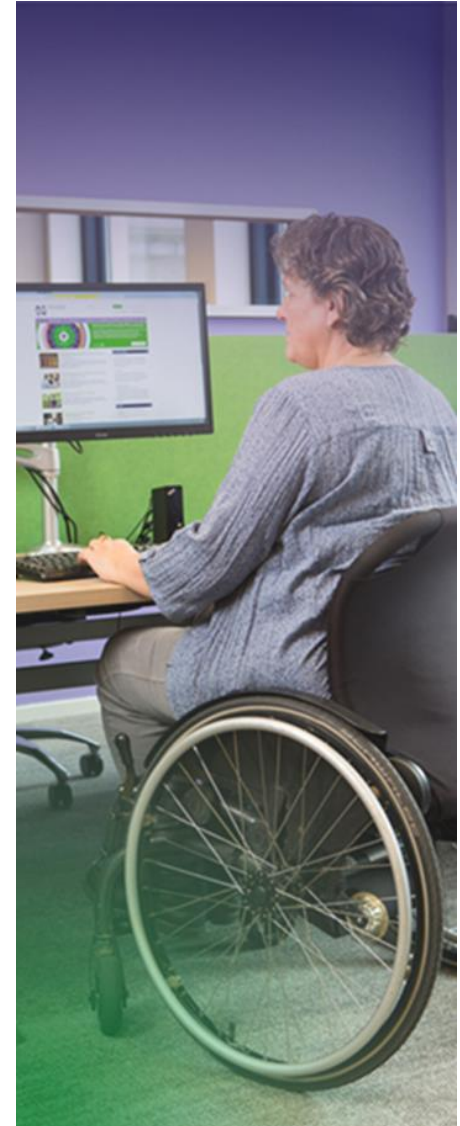
- Eigen maatschappelijke doelen willen halen;
- Herkenbaarheid en erkenning eigen (inzet voor) maatschappelijke doelen;
- Creatie van maatschappelijke waarde aantonen;
- Verplichting financier(s).

Democratische waarde:

- Transparantie en verantwoording gemeenschapsgeld;
- Maakt initiatiefnemers (inwoners) bewust van hun handelen en de gevolgen daarvan.

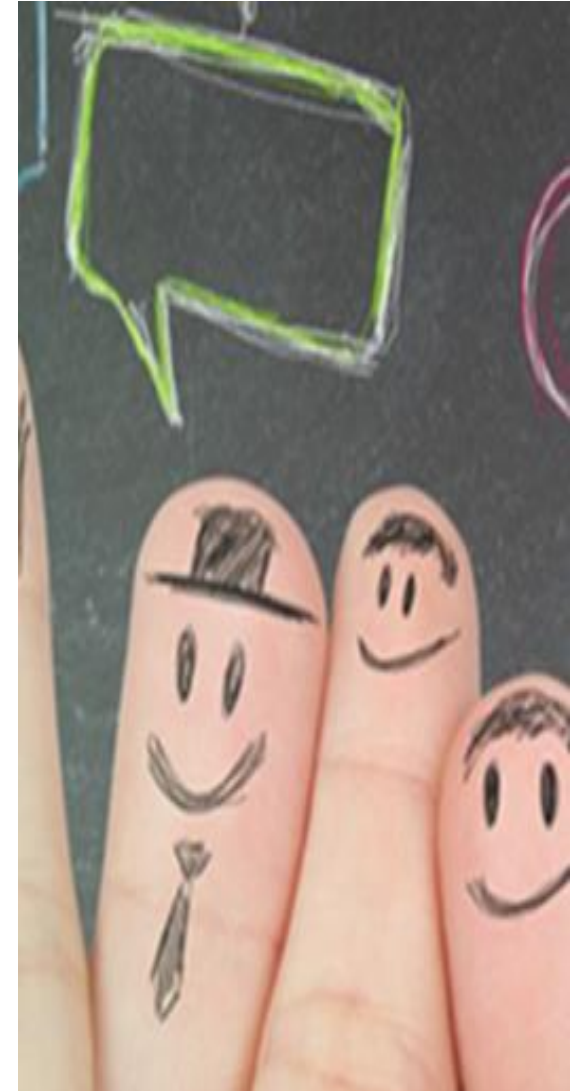
Beleid dat/ wat werkt

- Effectiviteit en verbetering: interventies verbeteren en daarmee doelgroepen beter (efficiënter en effectiever) helpen;
- Elke cent telt;
- Prioritering besluiten.



Bottom-up burgerinitiatieven hebben:

- Zelf hun eigen gewenste sociale verandering (impact) bedacht waar hun initiatief aan zou moeten bijdragen;
- Geleerd om hun eigen praktijk te onderzoeken op impact (training);
- Zelf hun eigen praktijk beoordeeld.



Aandachtspunten

- Ondanks begeleiding van een impactexpert ligt de lat mogelijk best hoog;
- Mensen willen het goed doen en hebben de neiging om te stoppen, omdat ze het gevoel hebben geen impact te hebben (impact van de impactmeting op het burgerinitiatief)
- Meting waardevol mits:
 - Doelen van de meting duidelijk maken aan burgerinitiatieven;
 - Maatwerk: onderzoek zo *lean & mean* mogelijk insteken (tijdsinvestering!);
 - Initiatieven tijd laten om zicht te ontwikkelen (b.v. pas na 3 jaar impact meten).



Casus Lelystad (1)



- Algemene verandertheorie/ framework, vanuit gemeentelijk beleid (sociale cohesie) doorvertaald naar praktische indicatoren.
- Movisie heeft impact m.b.v. interviews en concrete stellingen uitgevraagd bij initiatiefnemers en deelnemers van initiatieven.



SOCIALE COHESIE/SOCIAAL KRACHTIGE WIJKEN IN LELYSTAD

Bewoners hebben duurzaam en blijvend contact met elkaar, er is onderlinge verbinding

Indicatoren

- * Inwoners komen elkaar regelmatig tegen
- * Inwoners maken regelmatig een praatje met elkaar
- * Inwoners ondernemen samen dingen
- * Er is onderling respect tussen inwoners

Bewoners voelen zich verantwoordelijk voor elkaar en hun directe woon- en leefomgeving

Indicatoren

- * Inwoners doen iets voor hun wijk
- * Inwoners doen iets voor een ander in hun wijk
- * Inwoners zijn trots op hun wijk
- * Inwoners voelen zich prettig in hun wijk
- * Inwoners leren vaardigheden (= extra indicator Ideeënmakelaar)
- * Inwoners krijgen en/of vragen tips en hulp van andere inwoners (= extra indicator Ideeënmakelaar)

Casus Lelystad (3)

Een mini-enquête onder deelnemers



Door dit buurtinitiatief ...	Ja	Nee	Een beetje
1. ... kom ik nu vaker mensen uit de buurt tegen	<input type="radio"/>	<input type="radio"/>	<input type="radio"/>
2. ... maak ik nu vaker een praatje met mensen uit de buurt	<input type="radio"/>	<input type="radio"/>	<input type="radio"/>
3. ... doe ik nu vaker iets leuks samen met mensen uit de buurt (bijvoorbeeld samen koken, knutselen of een muziek- of spelletjesavond)	<input type="radio"/>	<input type="radio"/>	<input type="radio"/>
4. ... zet ik mij nu vaker actief in voor mijn buurt (bijvoorbeeld een pleintje opknappen, tuinieren of de straat schoonhouden)	<input type="radio"/>	<input type="radio"/>	<input type="radio"/>
5. ... help ik nu vaker anderen in mijn buurt (bijvoorbeeld door een boodschap te doen of iemand gezelschap te houden)	<input type="radio"/>	<input type="radio"/>	<input type="radio"/>
6. ... ervaar ik nu meer respect tussen mij en mensen uit de buurt	<input type="radio"/>	<input type="radio"/>	<input type="radio"/>
7. ... ben ik nu trotser op mijn buurt	<input type="radio"/>	<input type="radio"/>	<input type="radio"/>
8. ... voel ik mij nu prettiger in mijn buurt	<input type="radio"/>	<input type="radio"/>	<input type="radio"/>
Door dit buurtinitiatief ...	Ja	Nee	Een beetje
9. ... leer ik vaardigheden die van pas komen in mijn dagelijks leven (bijvoorbeeld het op orde houden van mijn geldzaken en omgaan met spanning)	<input type="radio"/>	<input type="radio"/>	<input type="radio"/>
10. ... krijg ik tips, hulp en steun bij praktische zaken (bijvoorbeeld bij het invullen van formulieren of bij de zorg voor mijn gezin)	<input type="radio"/>	<input type="radio"/>	<input type="radio"/>
11. ... vraag ik nu vaker hulp of advies aan mensen uit mijn buurt of netwerk, dan dat ik bij een hulpverlener aanklop	<input type="radio"/>	<input type="radio"/>	<input type="radio"/>
12. Heeft dit buurtinitiatief u nog <i>iets anders</i> opgeleverd, dan wat hierboven staat genoemd? Ja, namelijk:			

Eerste hulp bij keuze meetinstrumenten sociaal domein

<https://www.movisie.nl/artikel/eerste-hulp-keuze-meetinstrumenten-sociaal-domein>

<http://instrumentwijzer.nl/pages/51/Instrumenten-overzicht.html>

Monitoring in het sociaal domein - Zo kan het ook!

<https://www.movisie.nl/publicatie/monitoring-sociaal-domein-zo-kan-ook>

Inwoner centraal bij het werken aan kwaliteit en outcome

<https://www.movisie.nl/publicatie/inwoner-centraal-werken-aan-kwaliteit-outcome>

Kwaliteitseisen aan burgerinitiatieven: meerwaarde of dooddoener?

<https://www.movisie.nl/artikel/kwaliteitseisen-aan-burgerinitiatieven-meerwaarde-dooddoener>

Impactmeting van burgerinitiatief: BOB model (1)



BOB model (Beeldvorming - Oordeelsvorming - Besluitvorming) t.b.v. gemeenten die impactmeting van burgerinitiatieven overwegen.

1) Beeldvorming over impact van burgerinitiatief

Vragen voor beeldvorming

- Op wie heeft het burgerinitiatief effect?
- Welke effecten zijn te verwachten op iedere doelgroepen van het burgerinitiatief?
- Hoe groot zijn die effecten? Gering effect op veel mensen of groot effect op weinig mensen? Of een anderen combinatie?
- Effecten: negatief, positief?
- Hoe groot is het aandeel van de activiteiten van het burgerinitiatief zelf in de effecten?
- Wat zou sowieso al gebeuren zonder de activiteiten van het burgerinitiatief?



Impactmeting van burgerinitiatief: BOB model (2)



BOB model (Beeldvorming - Oordeelsvorming - Besluitvorming) t.b.v. gemeenten die impactmeting van burgerinitiatieven overwegen.

2) Oordeelsvorming over mogelijke impact

- Hebben we alle opties (mogelijke vormen) voor impactmeting nu op tafel?
- Wat houdt elke optie in (prijs, middelen, tijdsinvestering)?
- Welke opties kunnen we direct wegstrepen?
- Welke opties houden we over?
- Wat zijn de voor- en nadelen van deze opties (impact op de samenleving, impact op het burgerinitiatief zelf)?
- Wie zijn voor/ tegenstanders (onder burgerinitiatieven) van bepaalde opties en waarom?



Impactmeting van burgerinitiatief: BOB model (3)



BOB model (Beeldvorming - Oordeelsvorming - Besluitvorming) t.b.v. gemeenten die impactmeting van burgerinitiatieven overwegen.

3) Besluitvormig: Criteria voor besluitvorming wel of geen impactmeting

Op basis van beeldvorming en oordeelsvorming: pas een beginsel van proportionaliteit toe door deze twee vragen te beantwoorden:

- Zou de informatie uit de impactmeting de beslissing van de Gemeente om te investeren (het bedrag van de gemeentelijke investering) met meer dan 10% veranderen?
- Zijn de kosten van de meting minder dan 5% van de gefinancierde kosten van de interventie?

Beide vragen moeten door de gemeente met 'ja' beantwoord worden. Zo zorg je voor een proportionele vorm van impactmeting.

(naar OCDE GECES, 2014)



In gesprek met elkaar over de betekenis en mogelijkheden van impactmeting voor burgerinitiatieven



Verder in 2020:

Op de hoogte blijven of participeren?

Meld je aan via m.cadat@movisie.nl of schrijf je contactgegevens op de lijst in de masterclass

Neem een publicatie mee!

Movisie

Voor een positieve verandering



kennis en aanpak van
sociale vraagstukken

