



Sessie 3:
**Stand van de lokale
democratie** met gebruik van de
Quick Scan

Eleonore Karman
Jan Nathan Rozendaal
Karin Huigsloot



Programma

- Wat is de Quick Scan Lokale Democratie?
- Mooie resultaten – Dashboard Quick Scan Lokale Democratie.
- Delen van ervaringen begeleider van de Quick Scan.
- Delen van ervaringen vanuit gemeente Elburg.
- Samen in gesprek.

Quick Scan Lokale Democratie

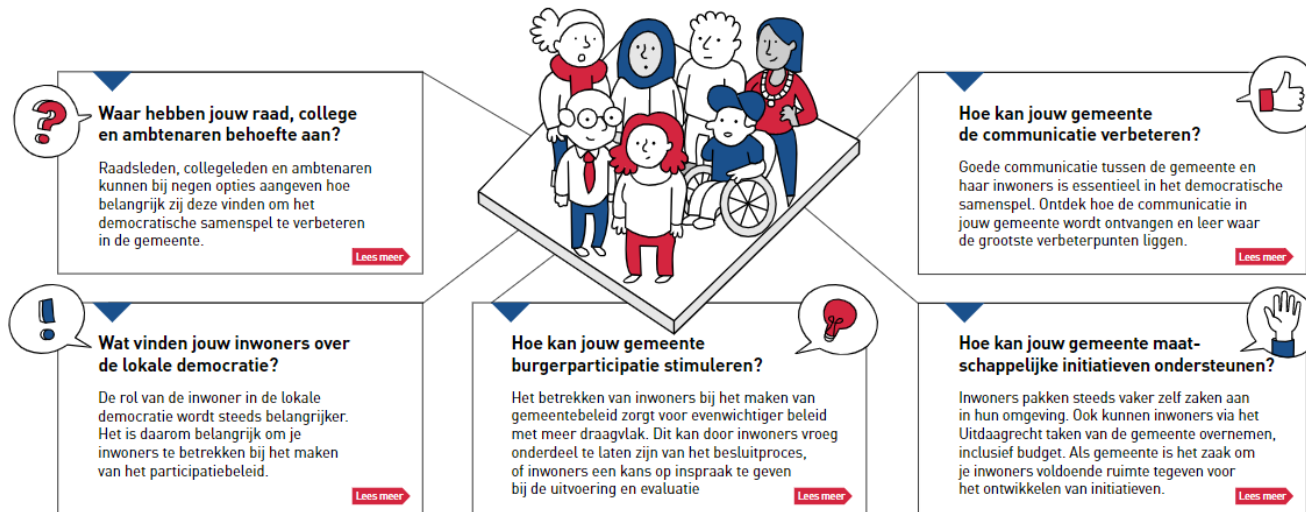


ONTDEK DE QUICK SCAN LOKALE DEMOCRATIE

Wat kan het voor jouw gemeente betekenen?

Ook jouw gemeente kan met de Quick Scan Lokale Democratie het gesprek beginnen tussen raadsleden, collegeleden, ambtenaren én inwoners om het democratische samenspel nog beter te maken.

[Lees meer](#)



Stel je eigen vragen

Iedere gemeente in Nederland is uniek. Om in te spelen op deze unieke situaties is het mogelijk om vier vragen toe te voegen aan de Quick Scan. Zo kun je eigen vragen formuleren en laten beantwoorden door raadsleden, collegeleden, ambtenaren en/of inwoners.

[Lees meer](#)

Concrete verbeteracties

Met het afronden van de Quick Scan begint het verbeteren van de lokale democratie pas echt! Met een vertegenwoordiging van raad, college, ambtenaren en inwoners wordt een verbeteragenda opgesteld. Hierin worden concrete, haalbare en effectieve stappen beschreven om de lokale democratie te verbeteren.

[Lees meer](#)

Dit is een uitgave van Programma Democratie in Actie
 Auteur: Arne Bakker, 2021
 Voor meer informatie: lokale-democratie.nl



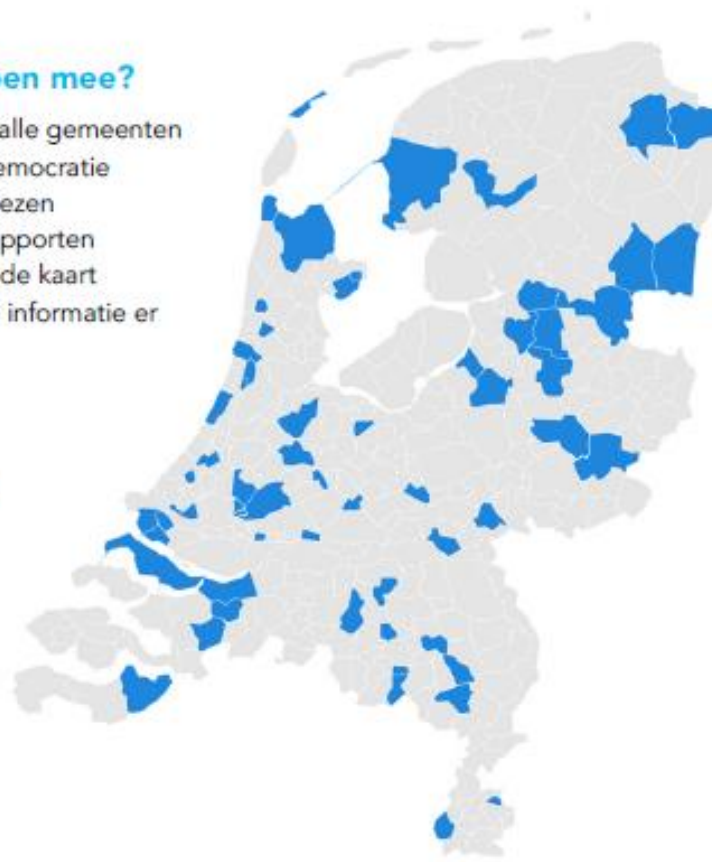
- <https://youtu.be/8WQXwwV4OSI>

Het Dashboard Lokale Democratie

Welke gemeenten doen mee?

Op de kaart hiernaast zie je alle gemeenten die de Quick Scan Lokale Democratie hebben uitgevoerd. Soms kiezen gemeenten ervoor om de rapporten openbaar te maken. Klik op de kaart hiernaast om te kijken welke informatie er allemaal is gedeeld.

62 gemeenten



Wie hebben de Quick Scan ingevuld?

47.087
inwoners

910
raadsleden

193
collegeleden

4142
ambtenaren

Meer statistieken

68
oriëntatiegesprekken

60
vragenlijsten uitgezet

47
agenderingsgesprekken

32
verbeteragenda's

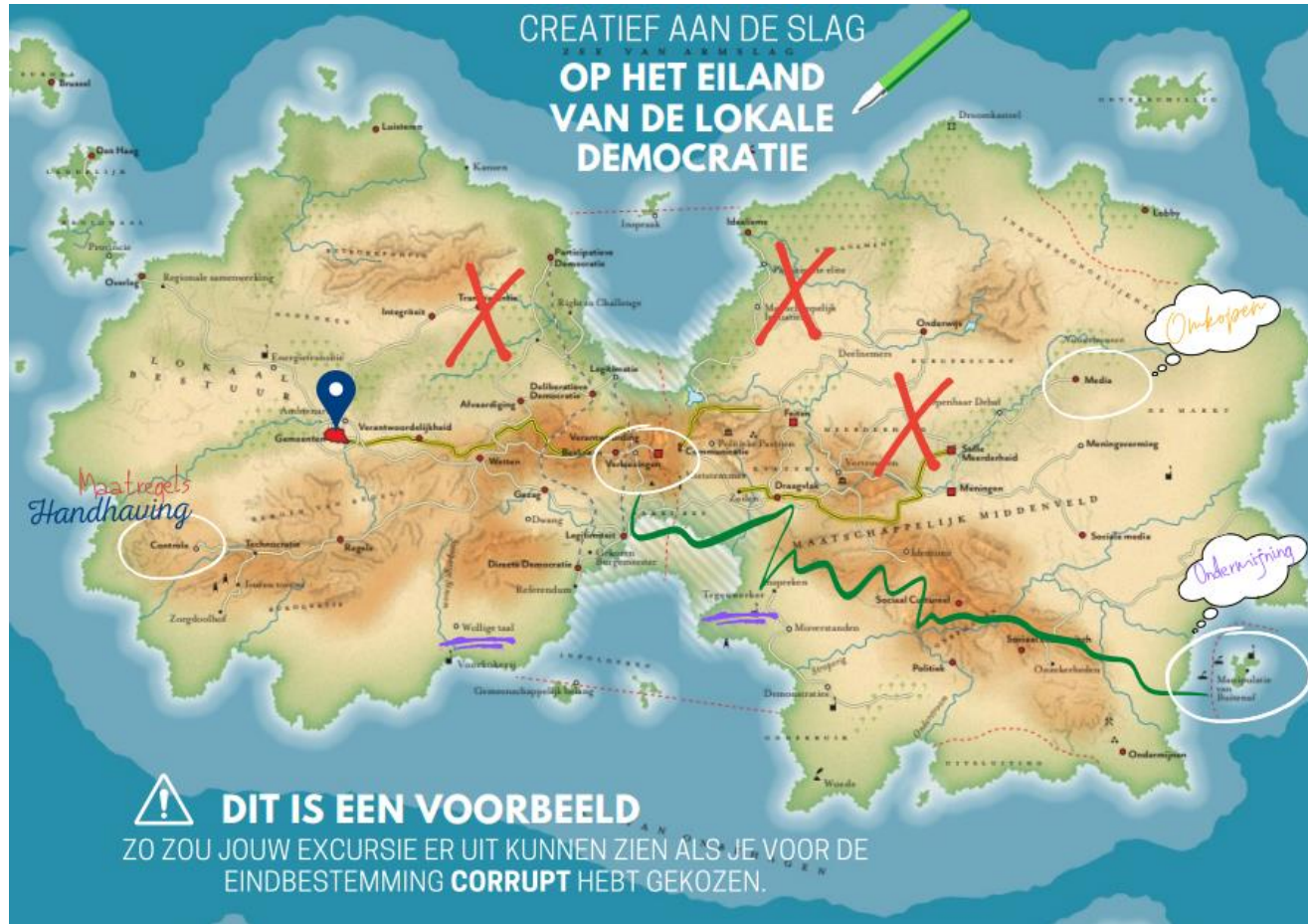


Hoe gebruiken gemeenten de Quick Scan nog meer?

- **Op weg naar één gemeente:** input vanuit Hellevoetsluis, Brielle en Westvoorne voor de fusie naar Voorne aan Zee
- **Vakantiespecial: reis door de lokale democratie** – Stede Broec
- **Programma Nieuwe Democratie** – Haarlem
- **Manifest van de Raad** – Oss
- **Raadsakkoord** – Vlieland
- **Commissie voor Democratie** – Staphorst
- **Vormgeven van participatie beleid en visie**



Stede Broec – Vakantiespecial





Programma

- Wat is de Quick Scan Lokale Democratie?
- Mooie resultaten – Dashboard Quick Scan Lokale Democratie.
- Delen van ervaringen begeleider van de Quick Scan.
- Delen van ervaringen vanuit gemeente Elburg.
- Samen in gesprek.

Verbeteragenda Elburg

Quick Scan

LOKALE DEMOCRATIE

SAMEN ELBURG

Hoe kunnen we de samenwerking tussen gemeente en inwoners verbeteren? Hebben inwoners voldoende invloed en luistert de gemeente goed?

Wij hebben in januari 2020 uw mening gevraagd. Bij deze presenteren we de resultaten. In deze infographic ligt de focus op de samenwerking tussen de gemeente en haar inwoners (de thema's burgerparticipatie, overheidsparticipatie)

Meningen Wensen

Aantal deelnemers	
Inwoners	340
Raadsleden	14
Collegeleden	4
Ambtenaren	70

Inwoner wil:
meer meepraten
meer meedoen
meer meebeslissen
meer ondersteund worden in initiatieven

VERTROUWEN IN HET GEMEENTEBESTUUR
(gemiddeld en college raadsburgemeester en wethouders)

Belangrijkste verbeterpunten

1. Opener en transparanter werken
2. Beter luisteren naar de mening van inwoners
3. In regels of beleid meer ruimte maken voor maatschappelijke initiatieven

Zaaktoelichting gemeente Elburg
 De voor- en nadelen van de samenwerking met de raadsburgemeesters (andere gemeenteraden die de Quick Scan ook hebben ingevuld) zien er als volgt uit.

Burgerparticipatie

Wat vinden inwoners van Elburg van de mogelijkheid om besluitvorming van de gemeente te beïnvloeden?

De gemeente geeft alle inwoners de kans om mee te praten over lokale kwesties.	beoordeling 42%	De gemeente betreft inwoners voldoende bij haar plannen, activiteiten en voorstellen.	beoordeling 24%	De gemeente biedt inwoners voldoende mogelijkheden om via digitale kanalen (internet) samen te werken met de gemeente.	beoordeling 32%
De gemeente doet voldoende om speciale doelgroepen (zoals jongeren, ouderen, laaggeletterden) te motiveren mee te praten over lokale kwesties.		beoordeling 23%	De gemeente zorgt dat inwoners echt invloed kunnen hebben op hun leefomgeving.		beoordeling 21%

Top 3 van prioriteiten om de burgerparticipatie te verbeteren:

1. Inwoners meer kans geven om zelf te werken aan de leefbaarheid van hun buurt of wijk. **82% (heel belangrijk)**
2. Inwoners meer laten meebeslissen over wat de gemeente doet in hun buurt of wijk (bijvoorbeeld buurtplan, buurtpanel, wijkaandelen). **75% (heel belangrijk)**
3. Inwoners meer invloed geven op specifieke thema's (duurzaamheid, wonen, veiligheid, zorg, afval). **75% (heel belangrijk)**

Overheidsparticipatie / burgerinitiatieven

Wat vinden inwoners van Elburg van de samenwerking met de gemeente als zij een initiatief hebben?

Inwoners krijgen voldoende ruimte om ideeën en initiatieven te realiseren.	beoordeling 18%	De gemeente gaat goed om met maatschappelijke initiatieven.	beoordeling 19%
Er is in mijn gemeente een duidelijk aanspreekpunt voor maatschappelijke initiatieven.	beoordeling 14%	Inwoners die hun omgeving willen verbeteren moeten meer hulp en ondersteuning van de gemeente krijgen.	beoordeling 78%

Top 3 van prioriteiten om maatschappelijke initiatieven beter te helpen:

1. Duidelijke procedures en spelregels. **94% (heel belangrijk)**
2. Een duidelijk loket of aanspreekpunt voor initiatieven. **90% (heel belangrijk)**
3. Hulp bij het vinden van geld in de samenleving (zoals subsidies, crowdfunding, sponsor). **85% (heel belangrijk)**

Samen Elburg!

SAMEN ELBURG

The title 'SAMEN ELBURG' is centered on the page. 'SAMEN' is written in a large, bold, blue sans-serif font, and 'ELBURG' is written below it in a large, bold, green sans-serif font. Below the text is a stylized illustration of two hands, one on the left and one on the right, reaching towards each other. The hands are rendered in a light blue color with white outlines, suggesting a gesture of support or partnership. A solid blue horizontal bar is positioned at the bottom left of the image, partially overlapping the bottom edge of the hands.