



KENNISWERKPLAATS  
**JEUGD** FRIESLAND



hogeschool  
**Windesheim**  
Dichter bij jou

  
**stjoer**

Community  
**Support.**

# Samenwerken met het sociaal netwerk van gezinnen met meervoudige en complexe problemen

  
**c4youth**  
ACADEMISCHE WERKPLAATS GRONINGEN

  
**zorg** belang  
Groningen

  
rijksuniversiteit  
groningen  
faculteit gedrags- en  
maatschappijwetenschappen

  
**umcg**

 **GM**  
**CP**

Expertisecentrum  
Gezinnen met meervoudige  
en complexe problemen

**Kasia de Vries, ervaringsdeskundige,  
vrijwilliger bij Jimmy's en jongerenwerk in Leeuwarden  
en deelnemer aan de leernetwerken en  
lid van ontwikkelteam Kenniswerkplaats**



**Loraine Visscher, Universitair docent Orthopedagogiek  
/ Expertisecentrum Gezinnen met meervoudige en  
complexe problemen Rijksuniversiteit Groningen**

**Anja Holwerda,  
Projectleider en senior onderzoeker  
Kenniswerkplaats Jeugd Friesland**



## Wie zit er in deze workshop?

Ga staan als je ..... bent

- Jeugdhulpprofessional
- Beleidsmedewerker gemeente
- Ervaringsdeskundige
- Onderwijsprofessional
- Bestuurder / manager
- Onderzoeker
- Anders, nl.

- 1. Introductie**
- 2. Het belang van het sociaal netwerk**
- 3. Reflectie oefening**
- 4. Ideeën estafette**
- 5. Welke tips geven jongeren en ouders over samenwerken met het sociale netwerk bij de hulp?**
- 6. Reflectie en commitment**
- 7. Afsluiting**

Het versterken van de eigen kracht van jeugdigen, ouders, gezinnen en hun omgeving is een belangrijke prioriteit van het Nederlandse jeugdbeleid. Het uitgangspunt is dat kinderen, jongeren en ouders over sterke kanten en een sociaal netwerk beschikken die zij kunnen gebruiken om grip te houden op het eigen leven.



In de jeugdwet is vastgelegd dat gezinnen het recht hebben om een familiegroepsplan te maken voordat zij met jeugdprofessionals een hulpverleningsplan opstellen (*Richtlijn samen met ouders en jeugdige beslissen over passende hulp*)

## Wat is het sociale netwerk?

Het sociale netwerk is een verzamelnaam voor de groep mensen met wie de cliënt **een sociale relatie** onderhoudt. Mantelzorgers horen daarbij, net als (andere) familieleden, vrienden, buren en collega's  
*(Movisie, 2017).*

## Drie functies van het netwerk

- **Praktische steun:** beroep voor praktische zaken zoals oppas of een klus in huis
- **Psychologische of emotionele steun:** luisterend oor, stoom afblazen, waardering
- **Normatieve functie:** voorbeeldfunctie, rolmodellen voor elkaar en sociale controle

## Sociaal netwerk = ondervertegenwoordigd

- Sociaal netwerk is **ondervertegenwoordigd** in de hulp aan GMCP (*Visscher et al., 2020*)
  - Inventariseren v/h netwerk gebeurt wel veel
  - Maar hoe verder..?
- Waar het wel gebeurd hebben gezinnen **positieve ervaringen** (*Visscher et al., 2022*)
  - ‘Er zijn toch wel mensen die iets voor mij willen betekenen’
  - Makkelijker om na afloop v/d interventie hulp te vragen



## Ondervertegenwoordiging; WHY?

- **Schaamte** bij het gezin
- Gezin wil nú **professionele** hulp
- **Barrières** die worden ervaren door professionals
  - Netwerk is er niet altijd
  - Netwerk is niet altijd ondersteunend
  - Gezin wil niet dat het netwerk wordt betrokken

I keep hearing it  
takes a village to  
raise a child.

Do they just  
show up?  
Or is there like,  
a number to call?

**Gezinnen met meervoudige en complexe  
problematiek hebben vaak geen (ondersteunend)  
netwerk**

**Gezinnen willen vaak niet dat hun netwerk  
betrokken wordt bij de hulp**

**Ik wil het netwerk van gezinnen betrekken maar  
heb er vaak geen tijd voor**

**Het hulpverleningstraject kan alleen geslaagd zijn  
als er is samengewerkt met het netwerk**

## *Ideeën estafette*

Wat doe jij als professional of wat zouden professionals moeten doen om samen te werken met het sociaal netwerk bij de hulp aan gezinnen (o.a. met meervoudige en complexe problemen)?

## Vier onderdelen in samenwerken met het sociale netwerk van het gezin

1. **Bespreekbaar maken** van het betrekken van het netwerk
2. **In kaart brengen** van het netwerk
3. **Activeren** van het netwerk
4. Samen kijken wat het netwerk kan betekenen **na afloop** van de hulp



# 1. Bespreekbaar maken betrekken netwerk

## *Tips van jongeren en ouders*

- **Samenwerken met netwerk vanaf dag 1**
  - Voordat het plan wordt gemaakt
  - Actief aanbieden dat netwerk mag aansluiten bij eerste gesprek
- **Luister naar behoefte van ouders en jongeren**
  - Samen inschatten wat netwerk kan toevoegen
  - Overleggen met betrokkenen: hoe en wat?
- **Creëer vertrouwen voordat het netwerk wordt besproken**
- **Bewustzijn van afhankelijkheid en kwetsbaarheid als personen uit netwerk worden betrokken**

## 2. Inventariseren netwerk - *Tips van jongeren en ouders*

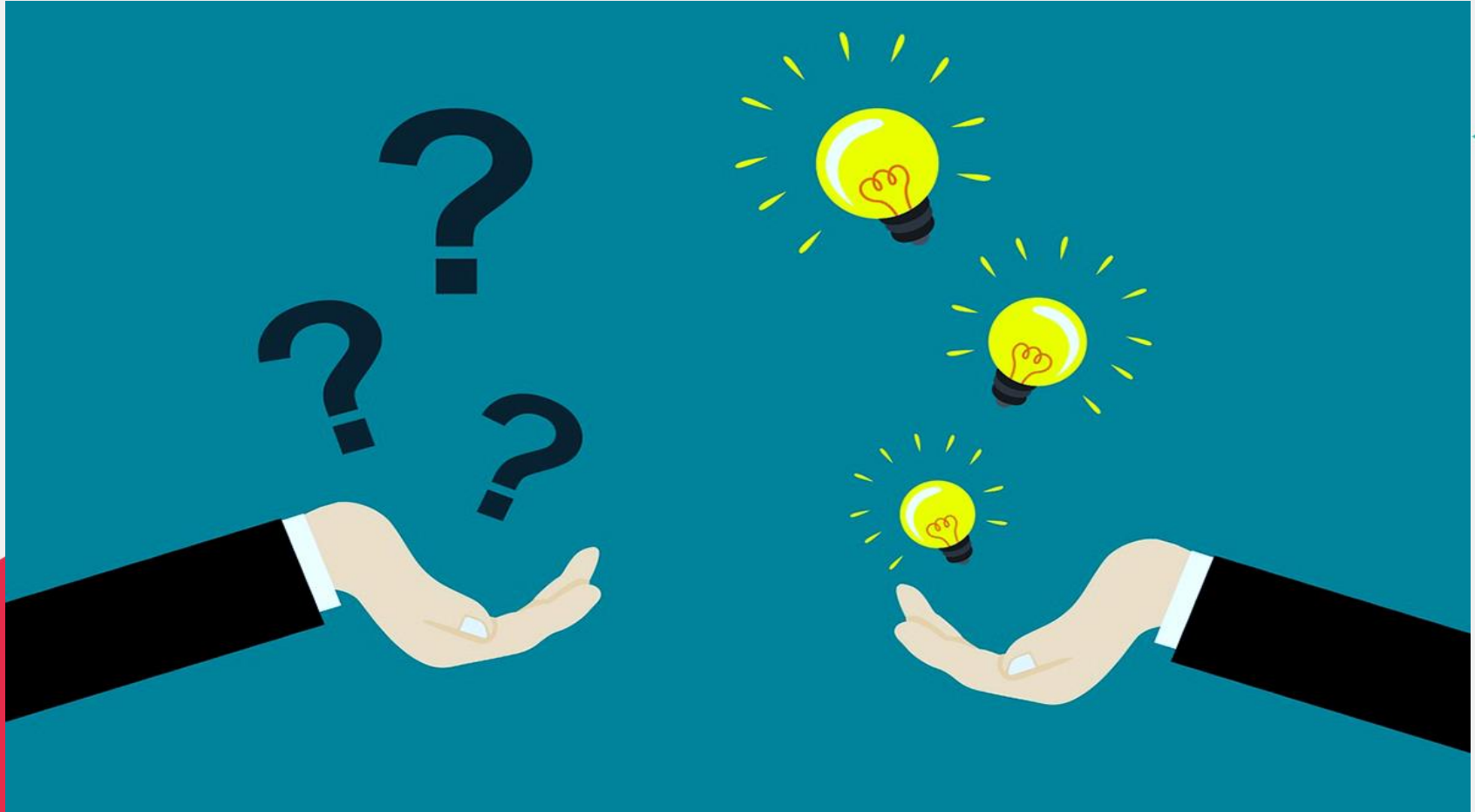
- **Regie bij het gezin zelf**
  - Wie wil jij inzetten? Wat kan helpen? Wie gaan we benaderen?
  - Respect voor wie het gezin in zijn of haar netwerk wil
- **Out of the box denken: vrienden, familie, anderen?**
- **Samen alle banden langsgaan en betekenis geven**
- **Open vragen stellen (geen ja/nee)**

### 3. Activeren netwerk - *Tips van jongeren en ouders*

- **Duidelijke afspraken, doel en plan**
  - Helder doel formuleren
  - Duidelijke afspraken maken over het doel en wat er wel/niet gedeeld mag worden
  - Vastleggen van verantwoordelijkheden
- **Oefenen voordat het netwerk benaderd wordt (hoe pak je zoiets aan)**
- **Verwachtingen managen: niet alles kan veranderen in een dag**
- **Ruimte geven als het niet loopt volgens plan (bv. persoon apart spreken, stoppen met gezamenlijke gesprekken)**

## 4. Onderhouden netwerk - *Tips van jongeren en ouders*

- **Vertrouwenspersoon die aan de bel kan trekken als er iets mis gaat**
- **Open gesprek bij afsluiting**
  - Waar staan we nu? Hoe zie je jouw positie in je netwerk?  
Wat wil je dat het netwerk verder gaat betekenen?
  - Samen kijken hoe je jezelf overeind houdt
  - Tips en tricks delen als hulpverlener: wat kan het netwerk beter wel/niet doen?
  - Verwachtingen van alle betrokkenen in kaart brengen



## Tips to go

- **Geen netwerk?**
  - Met wie app je veel? Wie is er belangrijk voor jou?  
Wie staat bij jou op de verjaardagskalender?
- **Niet ondersteunend netwerk?**
  - Wat een goed netwerk is, is voor iedereen anders.  
Probeer daar **geen oordeel** over te hebben. Wat maakt dat iemand dat contact waardeert?
- **Schaamte? Vraagverlegenheid?**
  - Bespreek wat het nut is van sociale contacten en vraag:  
voor wie sta jij klaar?

## DE KRACHT VAN SAMENWERKEN MET DE MENSEN OM JE HEEN\*

**Wie zijn de mensen om jou heen?**

- Wie kan er op jou rekenen?
- Met wie opp je veel?
- Wie vertrouw je?
- Wie staat er op jouw verjaardagskalender?
- Waarom is deze persoon belangrijk voor je?
- ik denk met je mee!
- ik sta naast je
- ik heb geen oordeel over wie belangrijk voor je zijn
- ik help je op weg

**Hoe doen we dit samen?**

1. Jij kiest met wie we samenwerken
2. Jij bepaalt welke afspraken we maken
3. Jij bepaalt wat we bespreken
4. Jij beslist welke informatie we met wie delen
5. Jij geeft aan wie jij graag wilt dat zij/jij na afloop van de hulp nog iets blijft betekenen

*de je dat wilt, dat is je keuze*

\* Op basis van input van jongeren, ouders en professionals in het kader van het 2014-16-jeugdmentale project van Kenniswerkplaats Jeugd Friesland.

in samenwerking met Kenniswerkplaats Jeugd Friesland, Clinisch Wetenschappelijk Instituut Jeroen Bosch Leeuwarden, Dienst en Zorgbeleg

www.kenniswerkplaatsjeugd.nl

# Hartelijk dank voor jullie bijdrage!

## Voor meer informatie:

**Kenniswerkplaats Jeugd Friesland**

**[www.awtjf.nl](http://www.awtjf.nl)**

*Anja Holwerda (projectleider, senior onderzoeker)*

*[holwerda.a@jeugdhulpfriesland.nl](mailto:holwerda.a@jeugdhulpfriesland.nl)*

**Expertisecentrum Gezinnen met Meervoudige en  
complexe problemen**

*Loraine Visscher (universitair docent)*

*[l.visscher@rug.nl](mailto:l.visscher@rug.nl)*



Expertisecentrum  
Gezinnen met  
meervoudige en  
complexe problemen



KENNISWERKPLAATS  
**JEUGD FRIESLAND**





- Tools voor het toepassen van werkzame elementen in de hulp aan gezinnen met zware opvoedproblemen en multiproblematiek  
<https://awtjf.nl/tools-voor-het-toepassen-van-werkzame-elementen-in-de-hulp-aan-gezinnen-met-zware-opvoedproblemen-en-multiproblematiek/>
- Handreiking voor professionals over samenwerken met informeel netwerk (Noor Tromp, RKJ NH)  
[https://www.kennisplatformsdnh.nl/documenten/handlerdownloadfiles.ashx?idnv=2228235&utm\\_medium=email](https://www.kennisplatformsdnh.nl/documenten/handlerdownloadfiles.ashx?idnv=2228235&utm_medium=email)
- Werkboek sociale steun (Ineke Glissenaar, OZJ)  
[https://www.voordejeugdenhetgezin.nl/binaries/voordejeugdenhetgezin/documenten/publicaties/2022/01/11/werkboek-sociale-steun-handreiking-voor-samenwerking-tussen-formele-en-informele-steun/Werkboek\\_sociale\\_steun\\_02.pdf](https://www.voordejeugdenhetgezin.nl/binaries/voordejeugdenhetgezin/documenten/publicaties/2022/01/11/werkboek-sociale-steun-handreiking-voor-samenwerking-tussen-formele-en-informele-steun/Werkboek_sociale_steun_02.pdf)
- Handreiking Informele Steun (Jurja Steenmeijer, BPSW)  
[https://www.bpsw.nl/app/uploads/Zorgvdjeugd\\_Handreiking-Informele-Steun.pdf](https://www.bpsw.nl/app/uploads/Zorgvdjeugd_Handreiking-Informele-Steun.pdf)



- Baartman, H. (2010). *Ouderschap en de betekenis van solidariteit om je heen*. Ouderschapskennis, 13, 182-194
- Bartelink & Verheijden (2015). *Wat werkt bij het versterken van het sociale netwerk van gezinnen?* Nederlands Jeugdinstituut.
- Glissenaar (2021). *In alle soorten en maatjes: sociale steun voorkomt uithuisplaatsing*  
[file:///X:/My%20Downloads/Werkboek sociale steun 02%20\(2\).pdf](file:///X:/My%20Downloads/Werkboek%20sociale%20steun%2002%20(2).pdf)
- Koper, N., Creemers, H. E., van Dam, L., Stams, G. J. J., & Branje, S. (2021). Needs of Youth and Parents From Multi-Problem Families in the Search for Youth-Initiated Mentors. *Youth & Society*, 0044118X2111058217.
- Kruijswijk, W.; Veer van der, M.; Brink, C.; Calis, W.; Maat van de J.; Redeker, I. (2014). *Aan de slag met sociale netwerken. De 44 bekendste methoden verzameld*. Movisie.
- Sousa, L. (2005). Building on personal networks when intervening with multi-problem poor families. *Journal of Social Work Practice*, 19(2), 163-179.
- Tromp, N. (2022). *Kwetsbare gezinnen en de vertrouwde mensen om hen heen. Handreiking voor professionals over samenwerken met informeel netwerk*. Regionale Kenniswerkplaats Jeugd Noord-Holland





- Van Dam, L., ter Beek, E., & Koper, N. (2020). Youth-Initiated Mentoring: Promoting and improving the social networks of youth with complex needs in the Netherlands. In *Mentoring Children and Young People for Social Inclusion* (pp. 64-93). Routledge.
- Visscher, L., Evenboer, K. E., Scholte, R. H. J., Van Yperen, T. A., Knot-Dickscheit, J., Jansen, D. E. M. C., & Reijneveld, S. A. (2020). Elucidating care for families with multiple problems in routine practice: Self-registered practice and program elements of practitioners. *Children and Youth Services Review*, *111*, 104856.
- Visscher, L., Jansen, D. E. M. C., Scholte, R. H. J., van Yperen, T. A., Evenboer, K. E., & Reijneveld, S. A. (2022). Elements of care that matter: Perspectives of families with multiple problems. *Children and Youth Services Review*, *138*, 106495.

